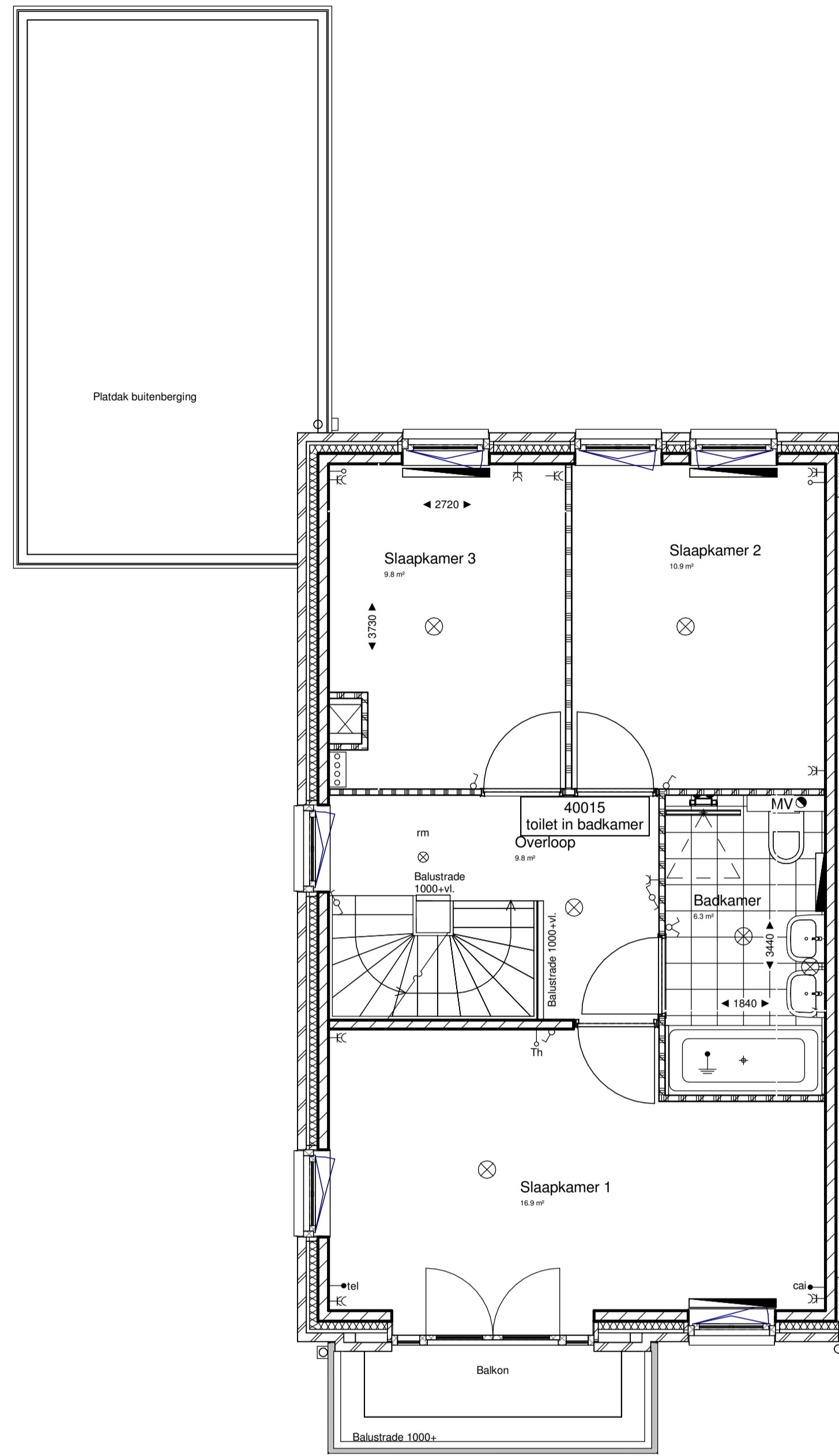


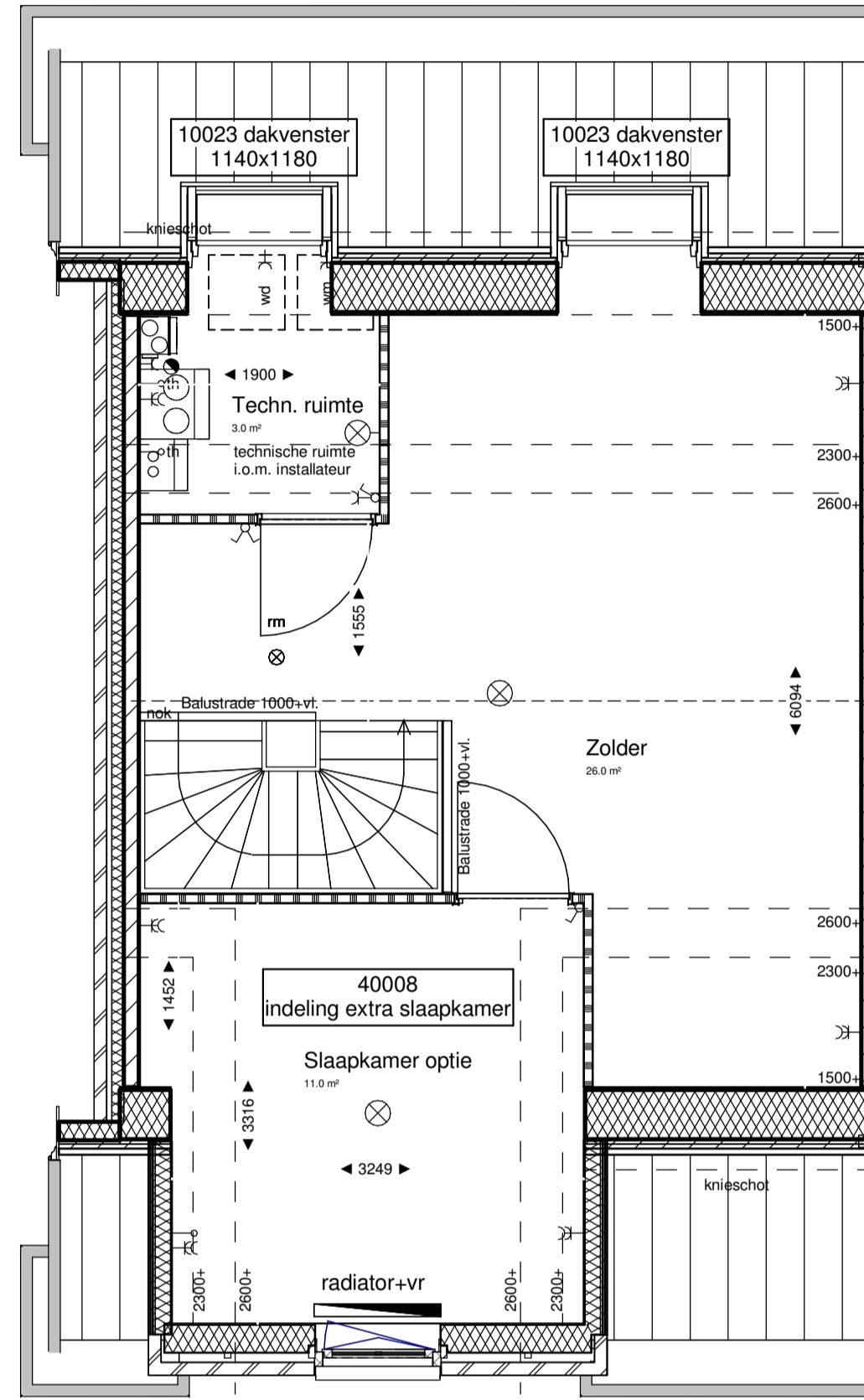
Begane grond

1 : 50



Eerste verdieping

1 : 50



Tweede verdieping

1 : 50



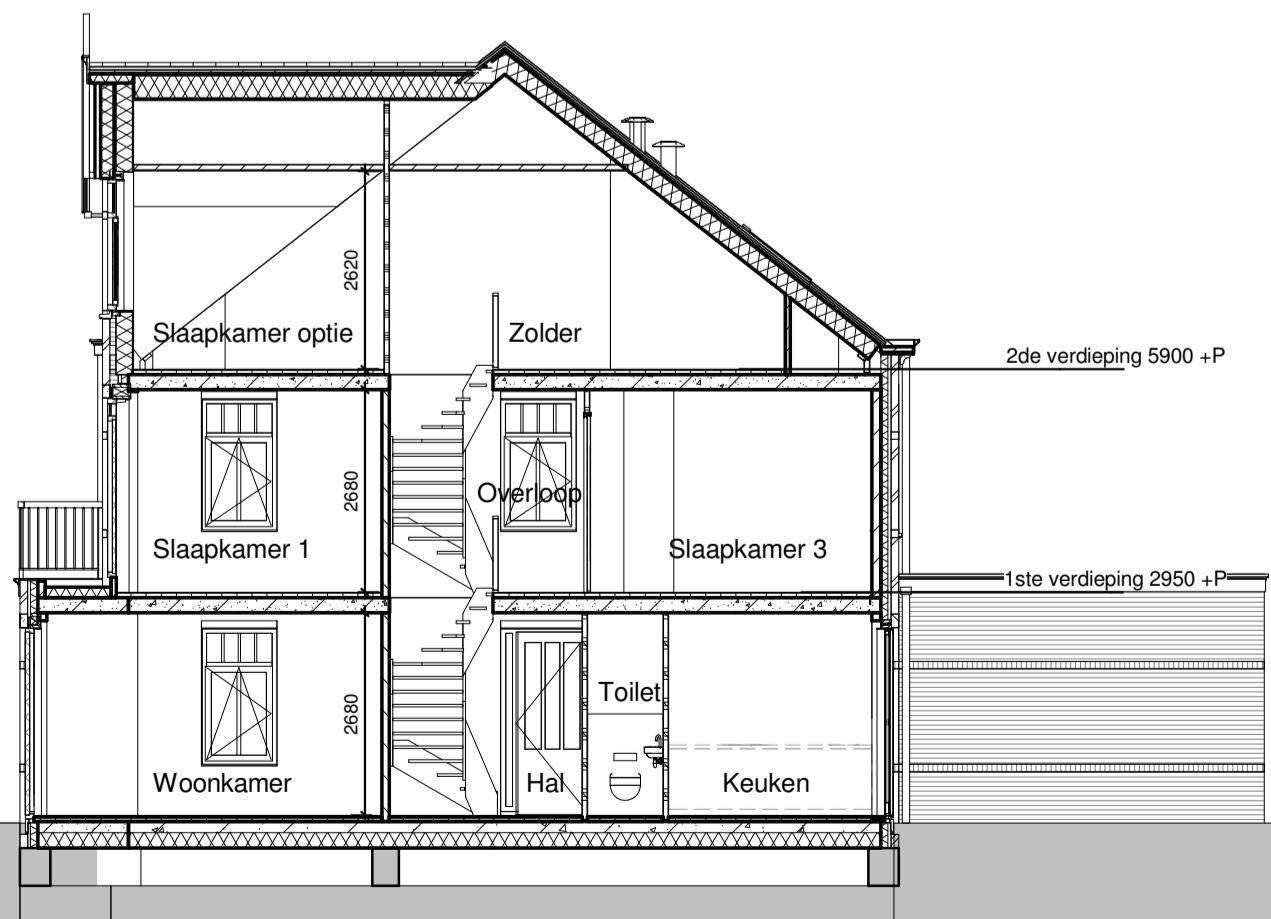
type C3a
bnr 58-60



type C3a
bnr 58-60



type C3a
bnr 58-60



Doorsnede

1 : 100

Renvooi interieur

binnenwanden		binnendeuren	
	gipsblokken dik 70mm		stalen kozijn met stompe deur standaard 880x2315 dik 70mm
	gipsblokken zware uitvoering (-20dB) dik 70mm		dm 860
	gipsblokken hydro dik 70mm		dagmaat 860mm
	hwb wand		tegels
	kalkzandsteen dik 120mm		keramische tegels 300x300mm
	radiator		wandtegels
	verdelers vloerverwarming (onder trap) verdelers radiatoren		keramische tegels 250x330mm
	rookmelder, niet-ioniserend		kolletruimte: tot 1500-vf badkamer: tot plafond
	vloeren		
	kanaalplaatvloer dik 200mm		
	geïsoleerde ribbenvloer dik 350mm Ri=3,5 m²K/W		
	ventilatorrooster		ventilatorroosters tbv opties zijn indicatief definitieve situatie volgt opgave na definitieve EPC

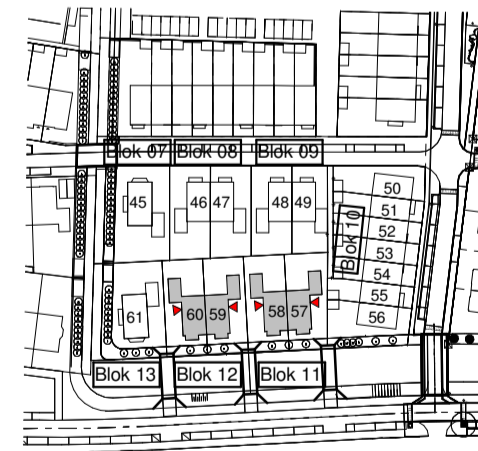
Renvooi elektra

	drukknop bel		schakelaar enkelpolig
	bel		wisselschakelaar enkelpolig
	meterkast		serieschakelaar enkelpolig
	rookmelder, niet-ioniserend		schakelaar enkelpolig met wandcontactdoos
	aansluitpunt verlichting plafond		wandcontactdoos met randsaarde
	aansluitpunt verlichting wand		wandcontactdoos dubbel met randsaarde
	afzuigpunt mech. ventilatie		kk wandcontactdoos met randsaarde dubbel t.b.v. koelkast
	centraal aardpunt		combi wandcontactdoos met randsaarde dubbel t.b.v. oven/magnetron
	aansluitpunt elektra onbedraad		ak wandcontactdoos met randsaarde t.b.v. afzuigkap
	thermostaat		ek/hh wandcontactdoos dubbel met randsaarde t.b.v. huishoudelijk gebruik
	tel		vw wandcontactdoos met randsaarde t.b.v. vaatwasser
	ca		wm wandcontactdoos met randsaarde t.b.v. wasmachine
	vasQtime		wd wandcontactdoos met randsaarde t.b.v. wasdroger

Renvooi overig

	ventilatorrooster in gevel		buitenkraan
	ventilatorroosters Topstream o.g.		

Nr.	Optie
10024	schuifpui
10023	Dakraam 1140x1180mm achtergevel
20010	Garagedeur - dubbele houten deur
20011	Garage geïsoleerd
40008	Indeling; extra slaapkamer 2de verd.
40015	Indeling; toilet in badkamer



Opmerkingen:
 Er kunnen geen rechten ontleend worden aan:
 - de exacte maten zoals aangegeven
 - de exacte oppervlakten zoals aangegeven
 - de exacte plaats en vorm van de radiatoren
 - de exacte plaats en type van het elektra

Versie	Datum	Getekend	Toelichting

KNAAP

ADRES : Groeneweg 38, 3059 LC Rotterdam
 TELEFOON : 010 - 2211000
 WEBSITE : www.knaapmaatwoningen.nl

PROJECT : Vroondaal aan het park fase 7 Den Haag
ONTWIKKELAAR : Ontwikkelingscombinatie Vroondaal
OPDRACHTGEVER : Knaap Maatwoningen
ARCHITECT : Zeinstra Veerbeek Architecten

ONDERDEEL : Plattegronden, gevels, doorsnede
 Type C3a opties 1

STATUS : definitief
GETEKEND : EK
PROJECTNUMMER : 117-8101

SCHAAL : 1:50/1:100
FORMAAT : A1
DATUM : 12-04-2017

BLAD : _VK-128