



Basis woning Type A1



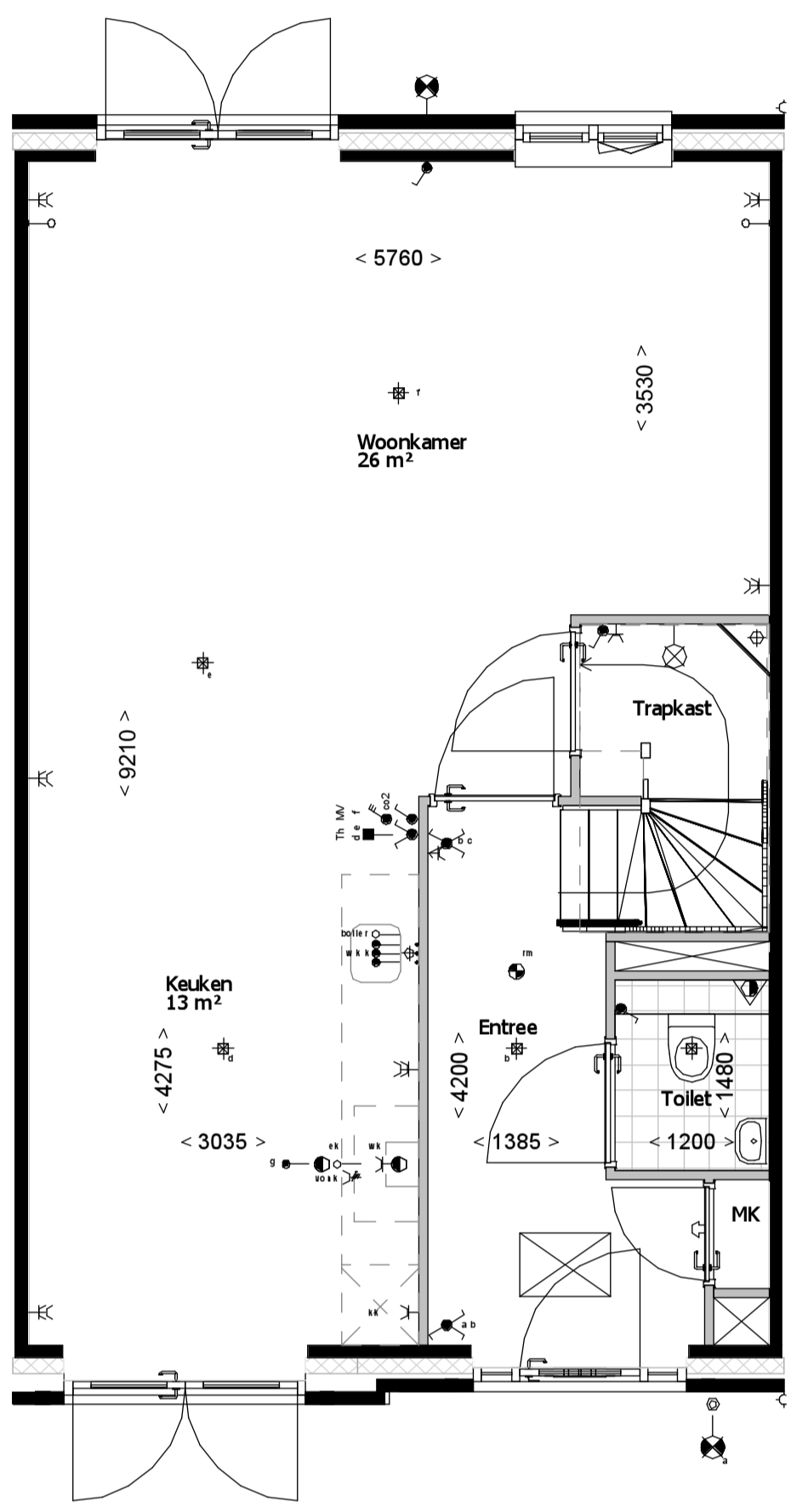
**1A01A** - Uitbouw 0.9m  
**1A10A** - Uitbouw 1e verdieping 0.9m  
**1A80A** - Pui met een dubbel opengaande deur en zijlichten



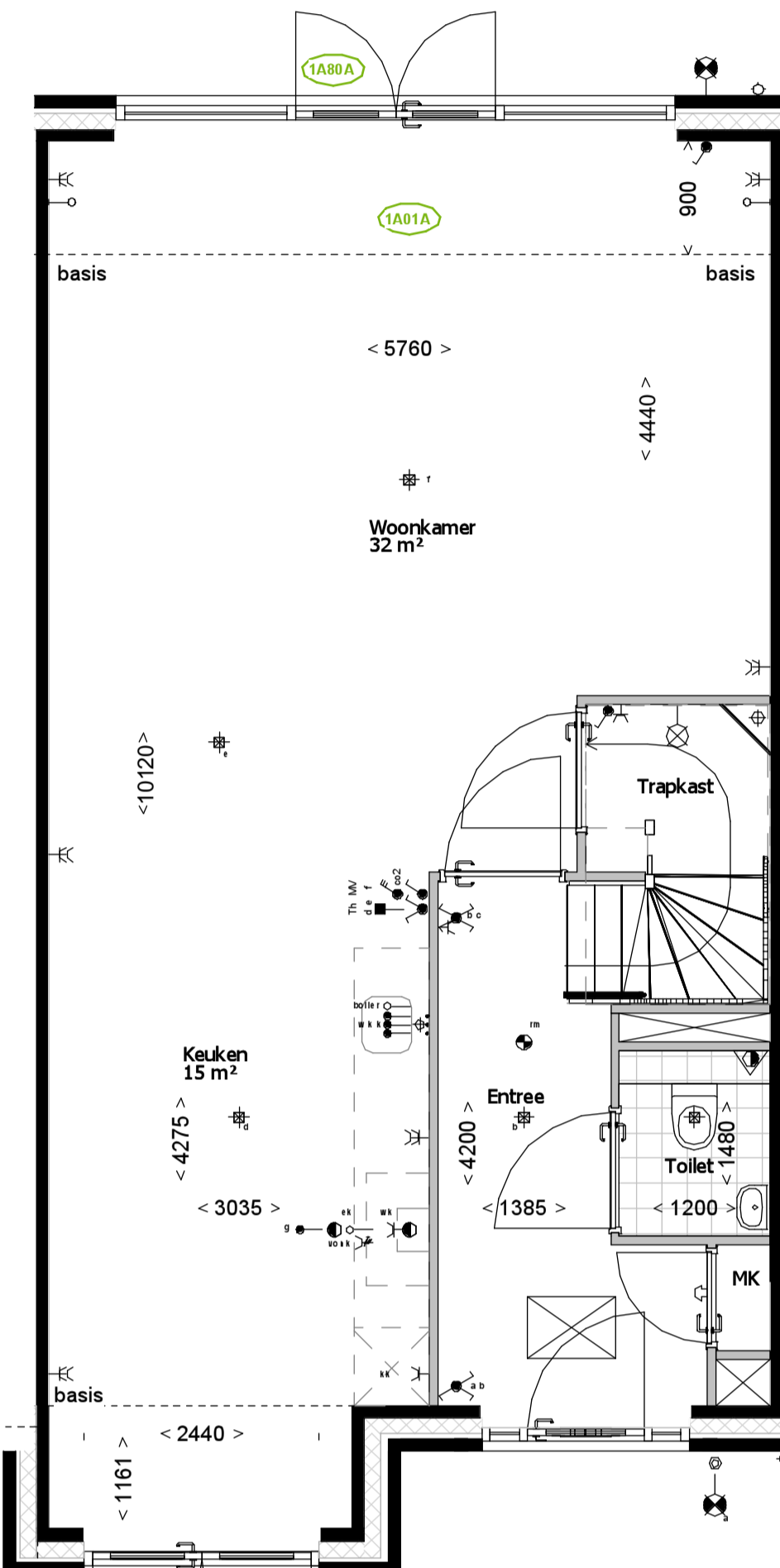
**1A02A** - Uitbouw 1.2m  
**1A09** - Opengaande deur i.p.v. een raam



**1A03A** - Uitbouw 2.4m

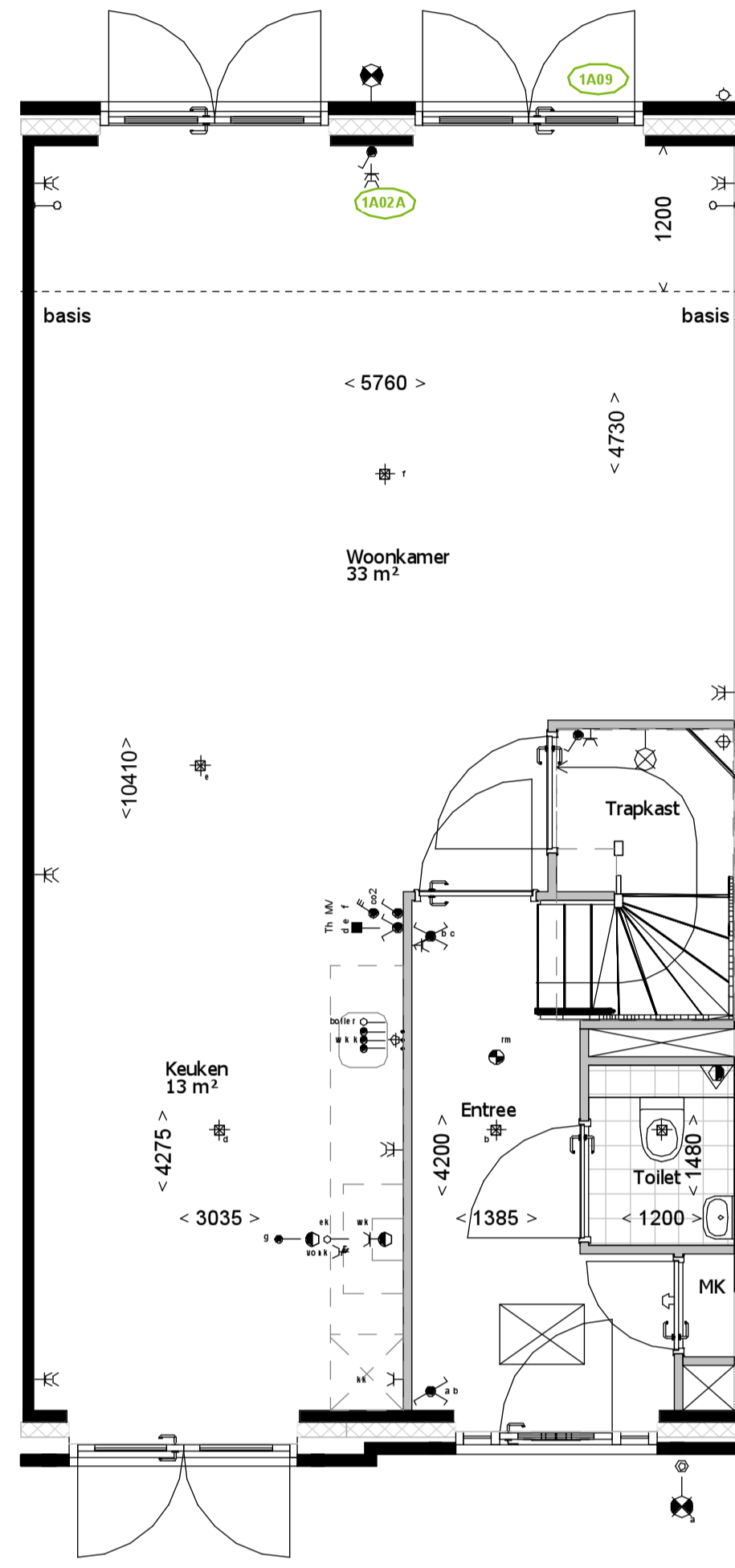


Basis woning Type A1

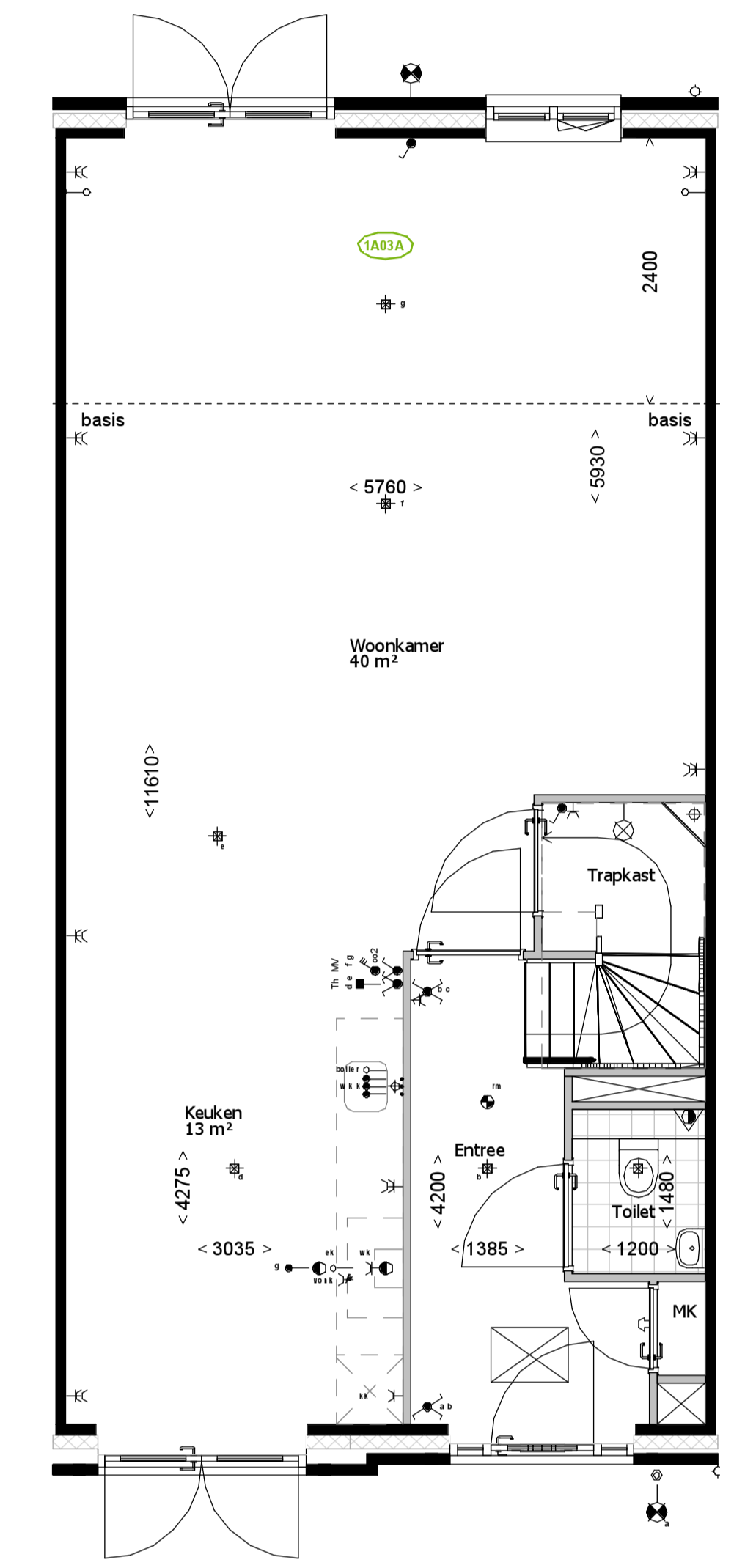


Het metselwerk aan de zijkant vervalt indien bouwnummer 24 en 25 beiden voor een erker kiezen

**1A01A** - Uitbouw 0.9m  
**1A80A** - Pui met een dubbel opengaande deur en zijlichten  
**1A05A** - Erker aan voorgevel, van toepassing op bouwnummer: - \* 1, 4, 5, 6, 7, 8, 9, 19, 20, 21, 22, 23, 24, 25, 26, 28, 29, 32



**1A02A** - Uitbouw 1.2m  
**1A09** - Opengaande deur i.p.v. een raam

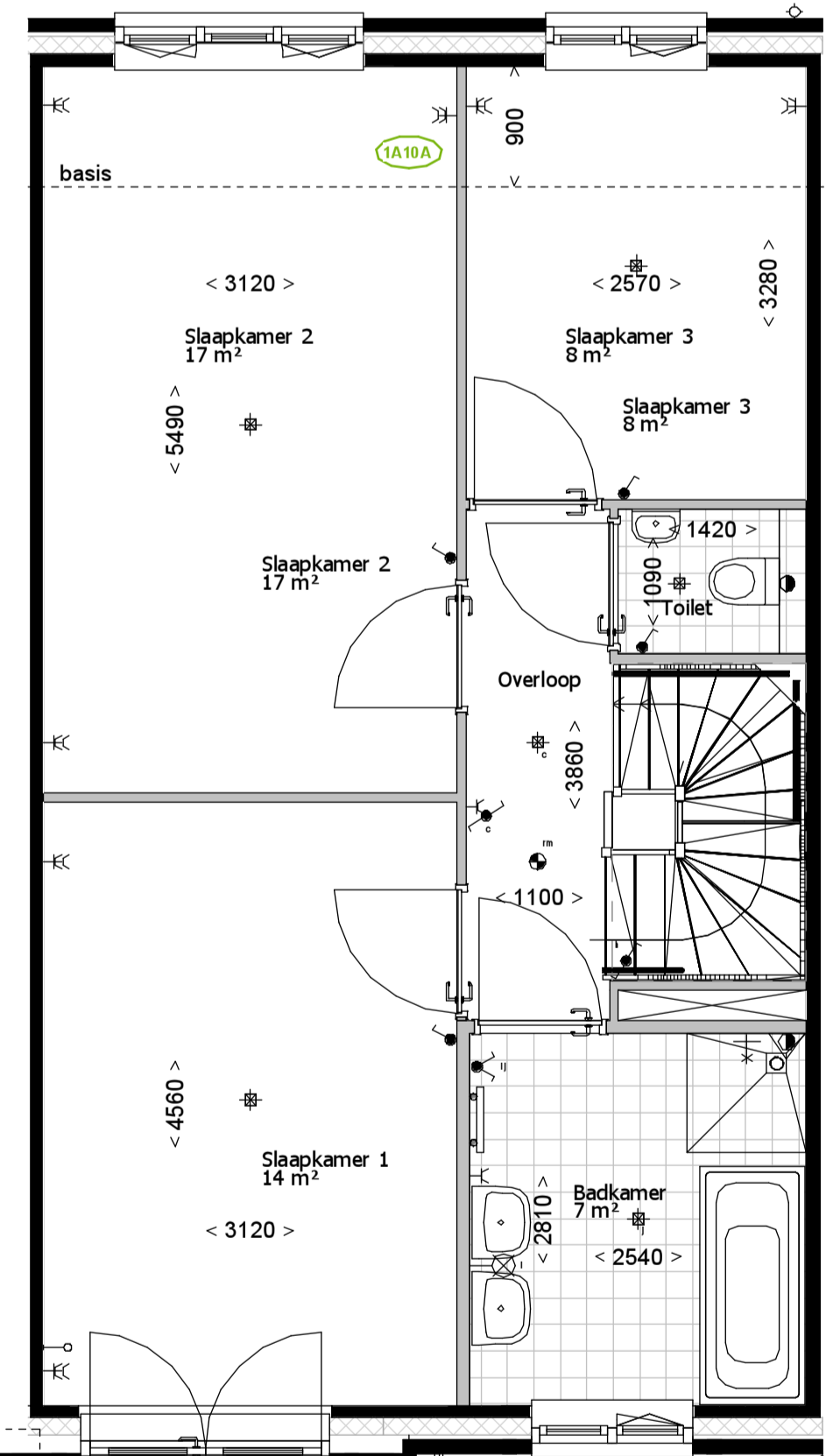


**1A03A** - Uitbouw 2.4m

\* Bovenstaand erker is gebaseerd op woningtype A1, gevel kan per type afwijken



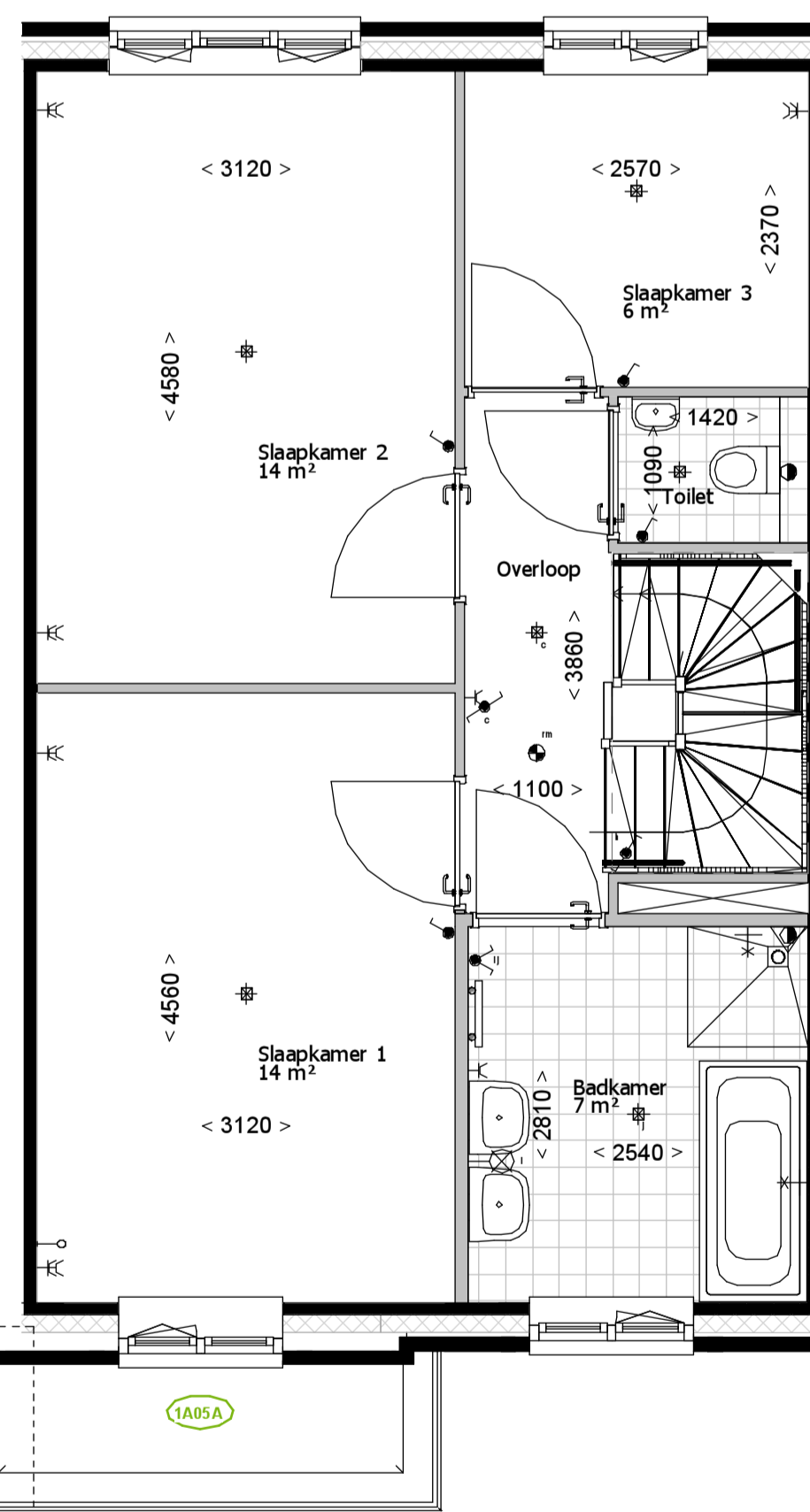
**1A05A** - Erker aan voorgevel



Het dak aan de zijkant vervalt indien bouwnummer 24 en 25 beiden voor een erker kiezen

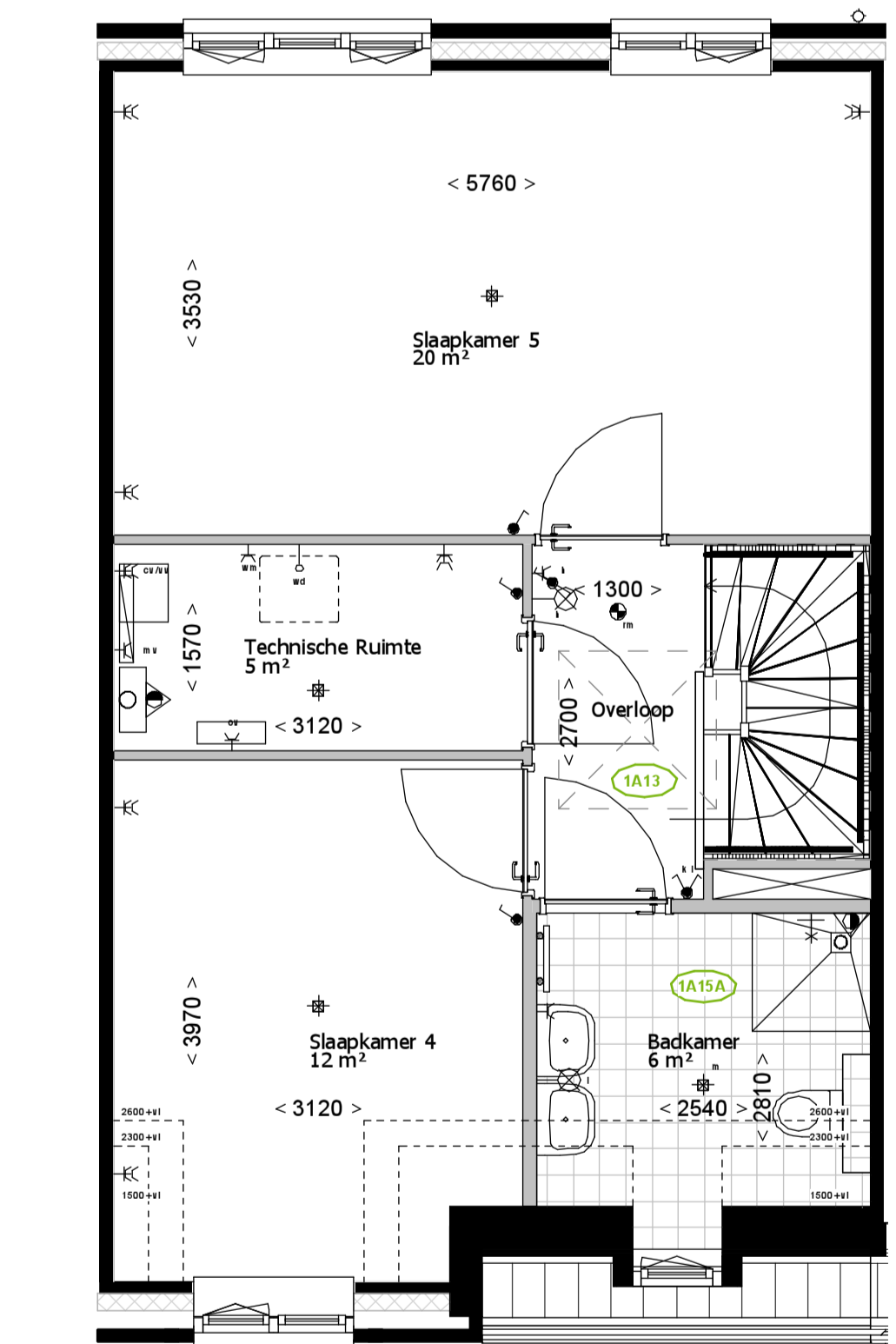
**1A10A** - Uitbouw 1e verdieping 0.9m  
**1A08A** - Balkon op dak erker voorgevel, van toepassing op bouwnummer: - \* 1, 4, 5, 6, 7, 8, 9, 19, 20, 21, 22, 23, 24, 25, 26, 28, 29, 32

\* Bovenstaand erker is gebaseerd op woningtype A1, gevel kan per type afwijken



**1A05A** - Erker aan voorgevel, van toepassing op bouwnummer: - \* 1, 4, 5, 6, 7, 8, 9, 19, 20, 21, 22, 23, 24, 25, 26, 28, 29, 32

\* Bovenstaand erker is gebaseerd op woningtype A1, gevel kan per type afwijken

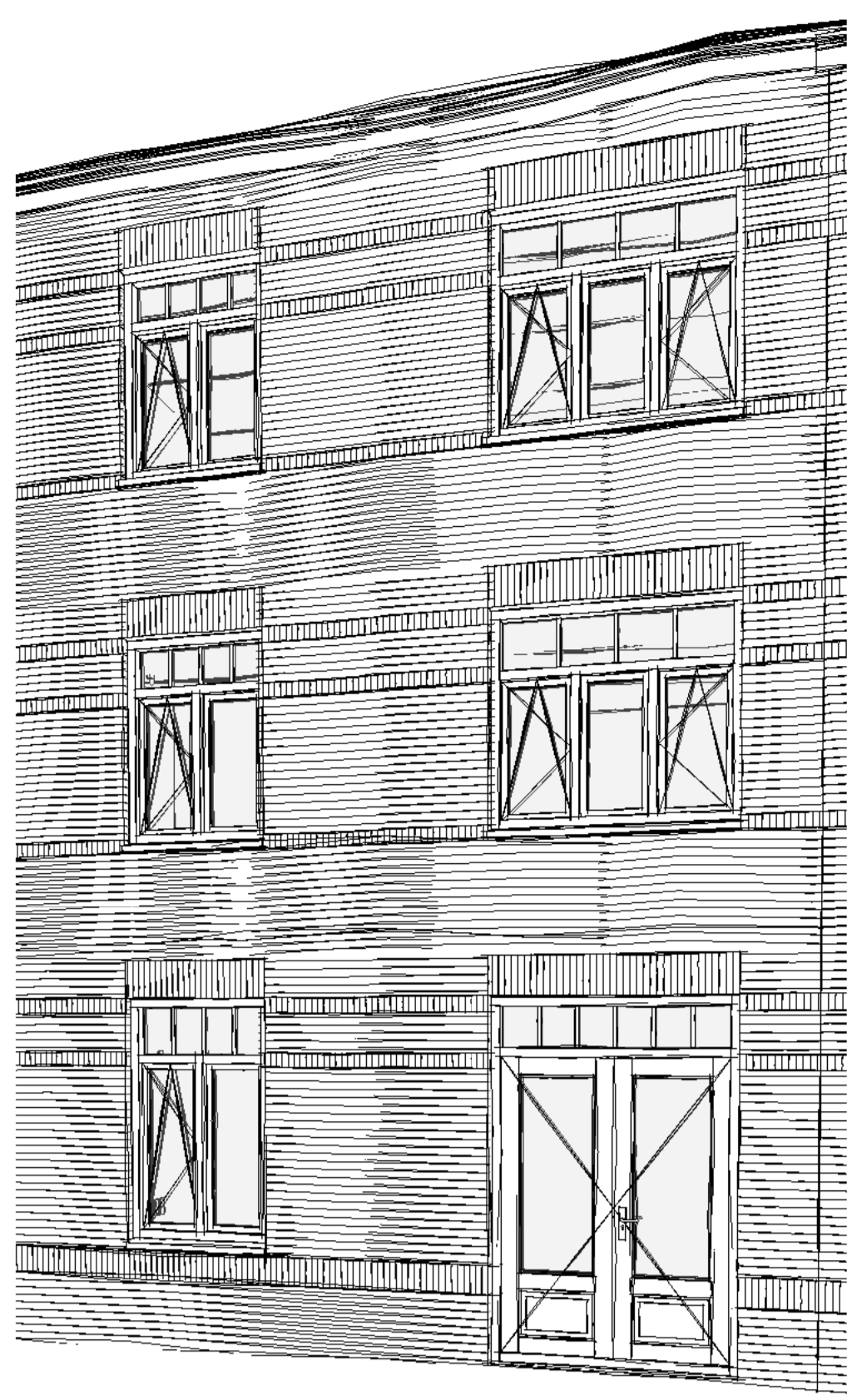


**1A15A** - Extra badkamer 2e verdieping  
**1A13** - Daklichtkoepel 2e verdieping

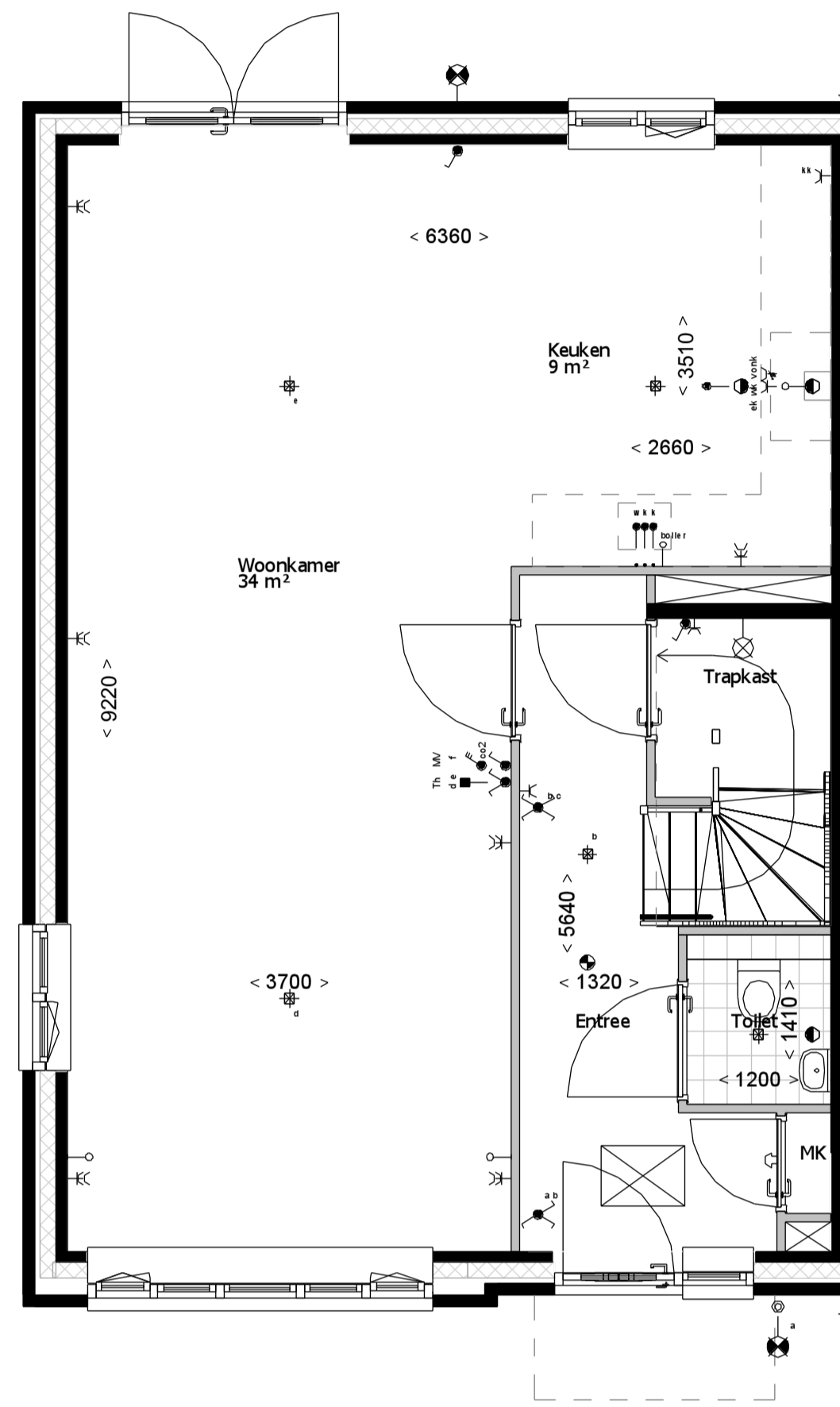


**1A05A** - Erker aan voorgevel  
**1A08A** - Balkon op dak erker voorgevel

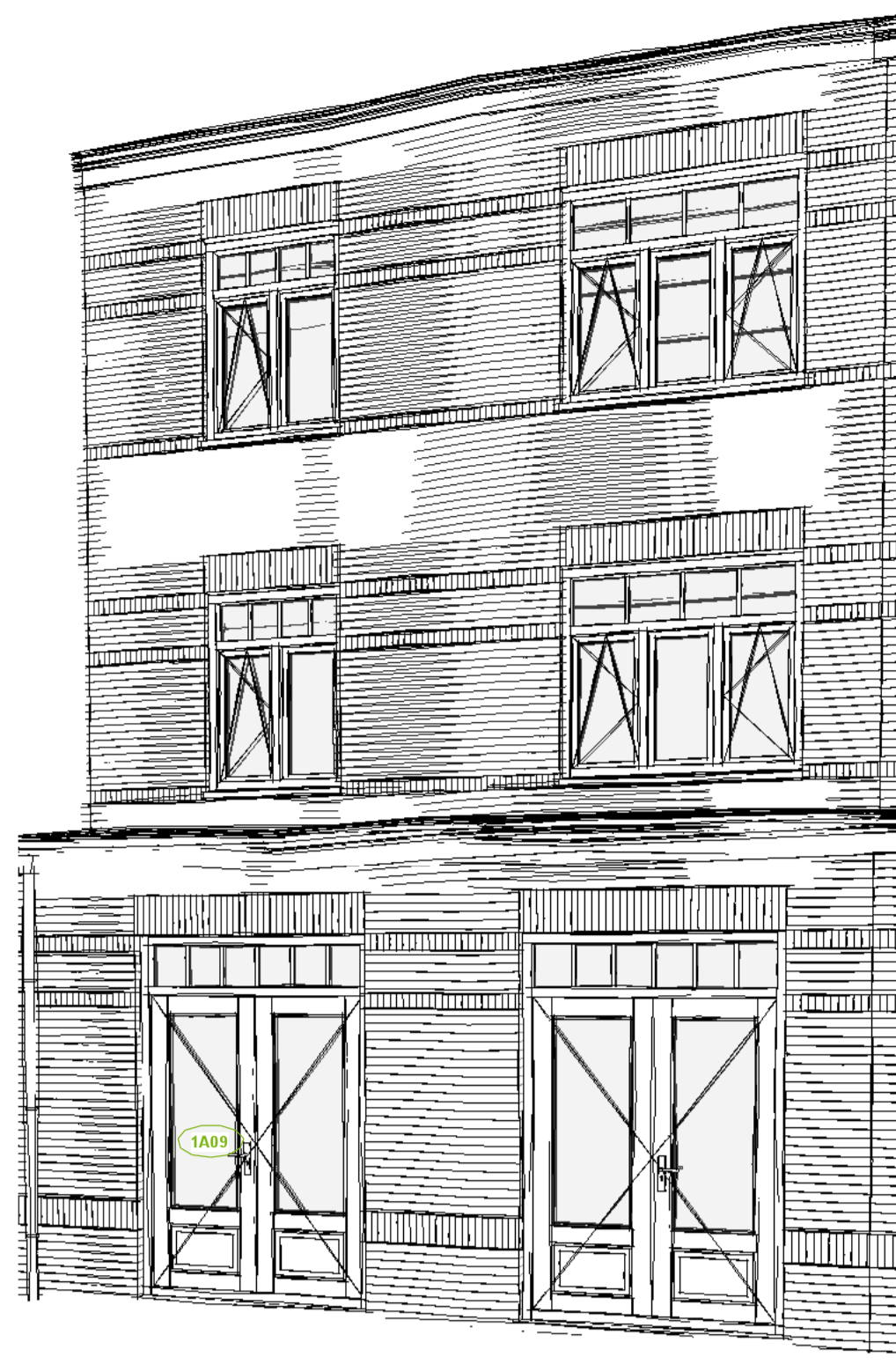
De impressies zijn op basis van woningtype A1, aan deze impressies kunnen geen rechten worden ontleend



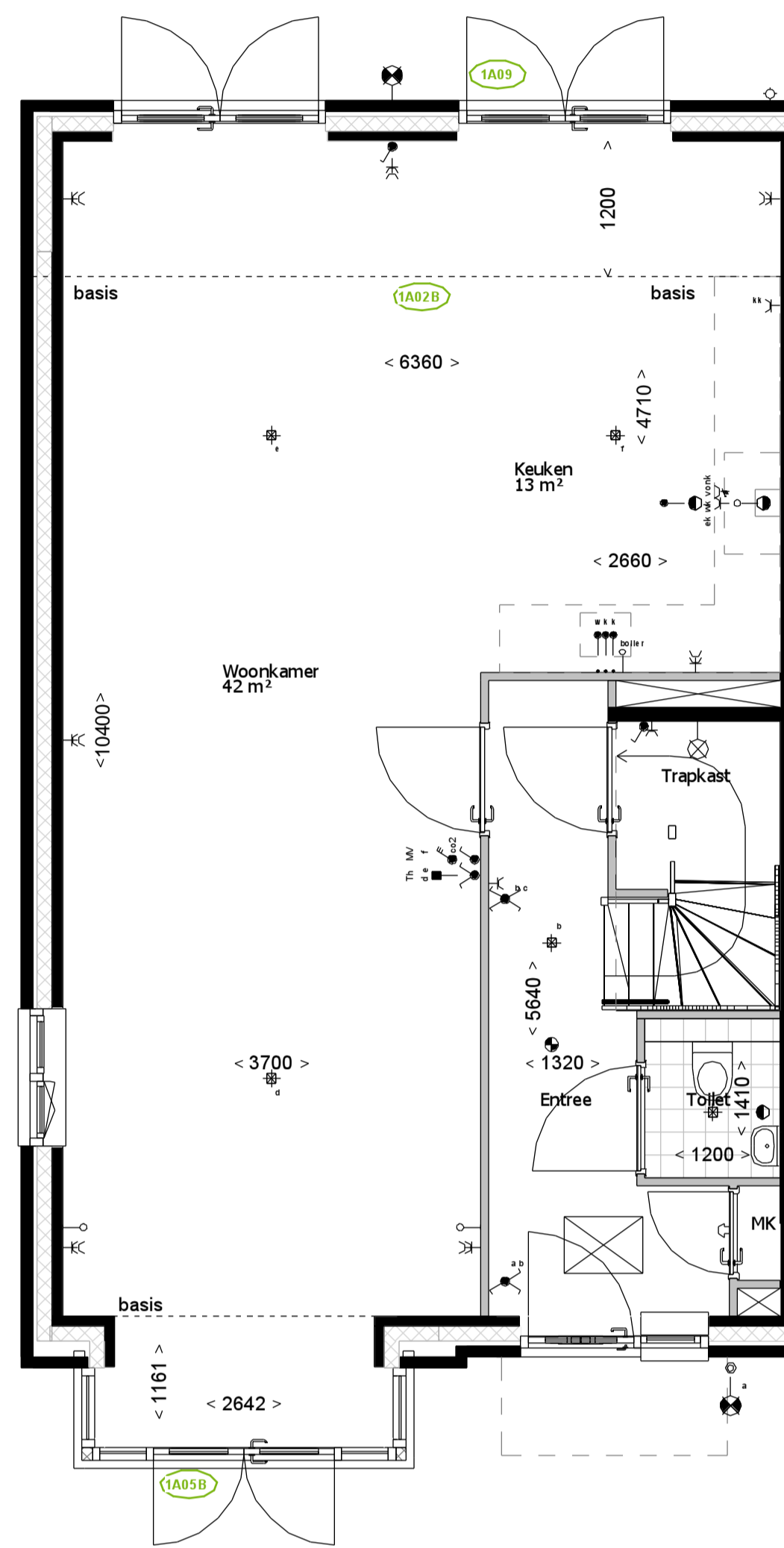
Basis woning Type B1K



Basis woning Type B1k



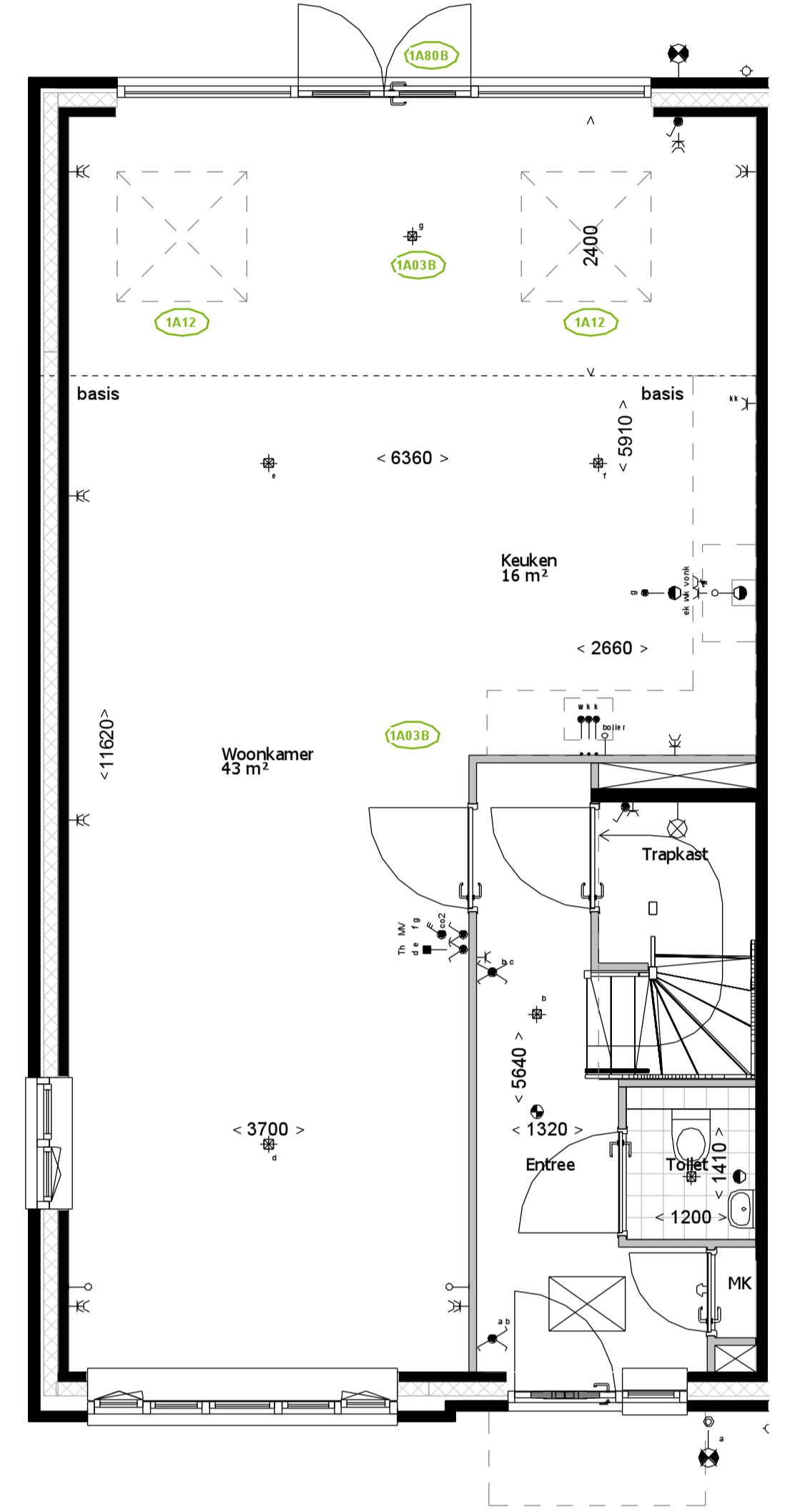
1A02B - Uitbouw 1.2m  
1A09 - Openslaande deur i.p.v. een raam



1A02B - Uitbouw 1.2m  
1A09 - Openslaande deur i.p.v. een raam  
1A05B - Erker aan voorgevel



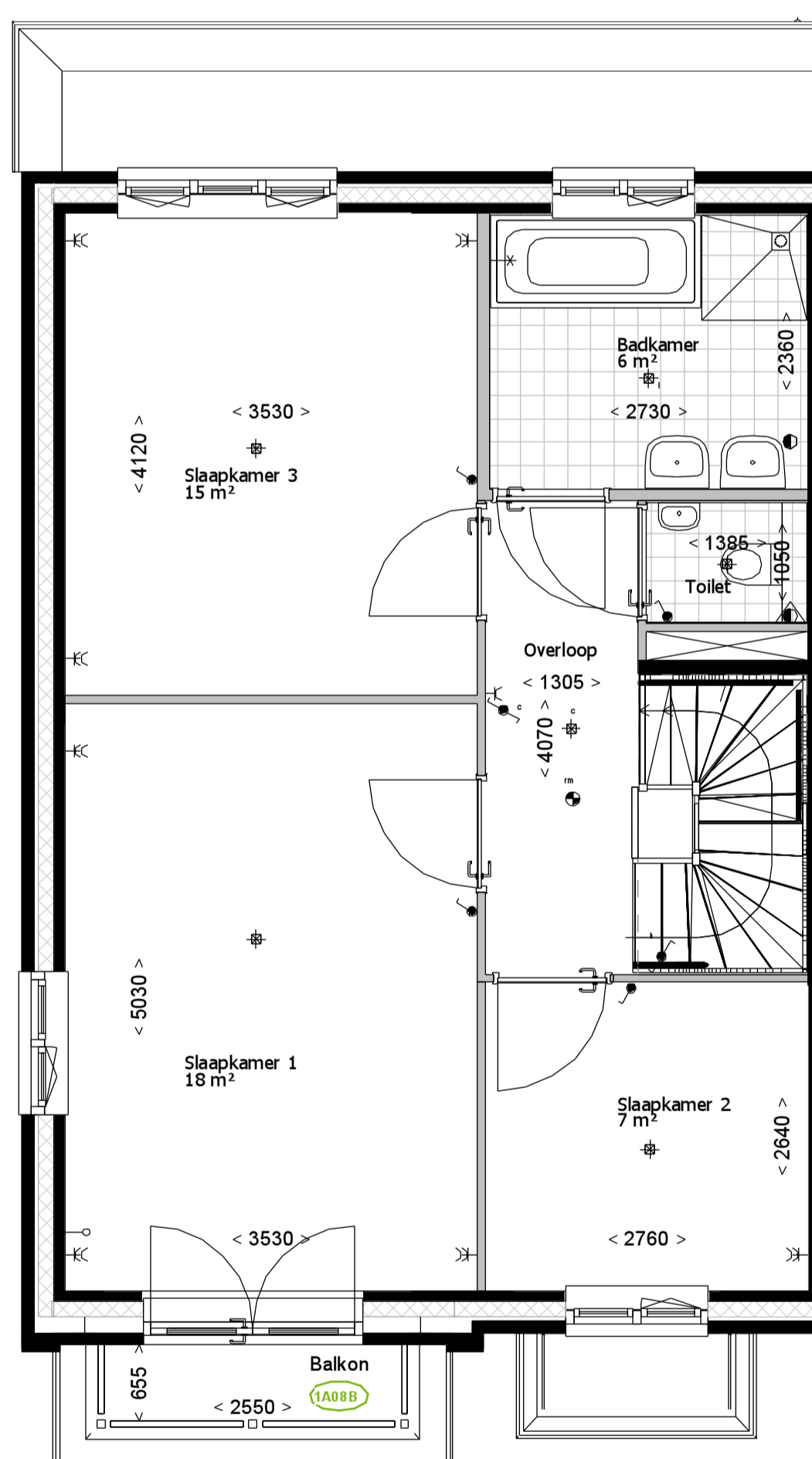
1A03B - Uitbouw 2.4m  
1A80B - Pui met een dubbel openslaande deur en zijlichten



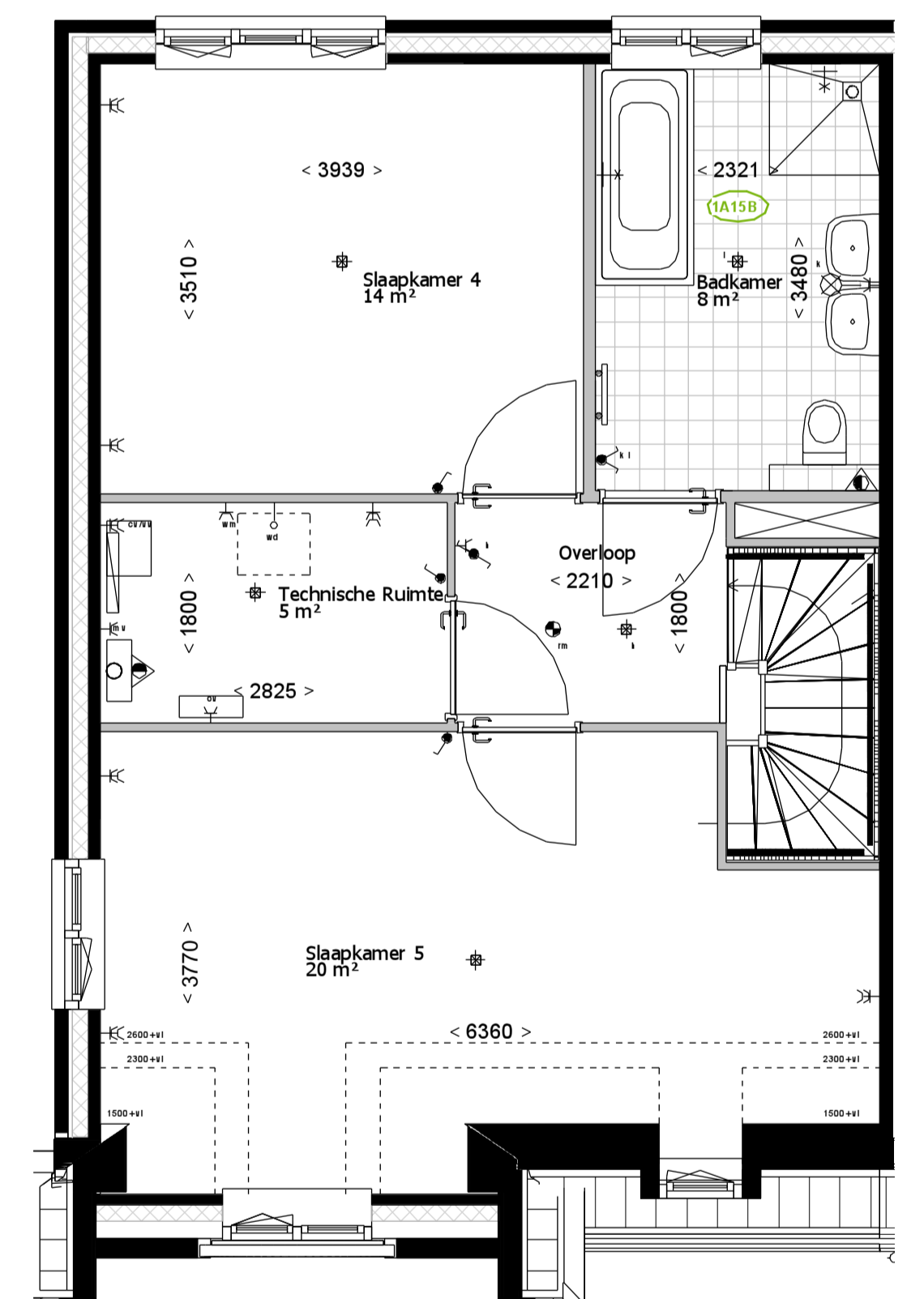
1A03B - Uitbouw 2.4m  
1A80B - Pui met een dubbel openslaande deur en zijlichten  
1A12 - Daklichtkoepel in de uitbouw van 2.4m



1A08B - Balkon op dak erker voorgevel  
1A05B - Erker aan voorgevel



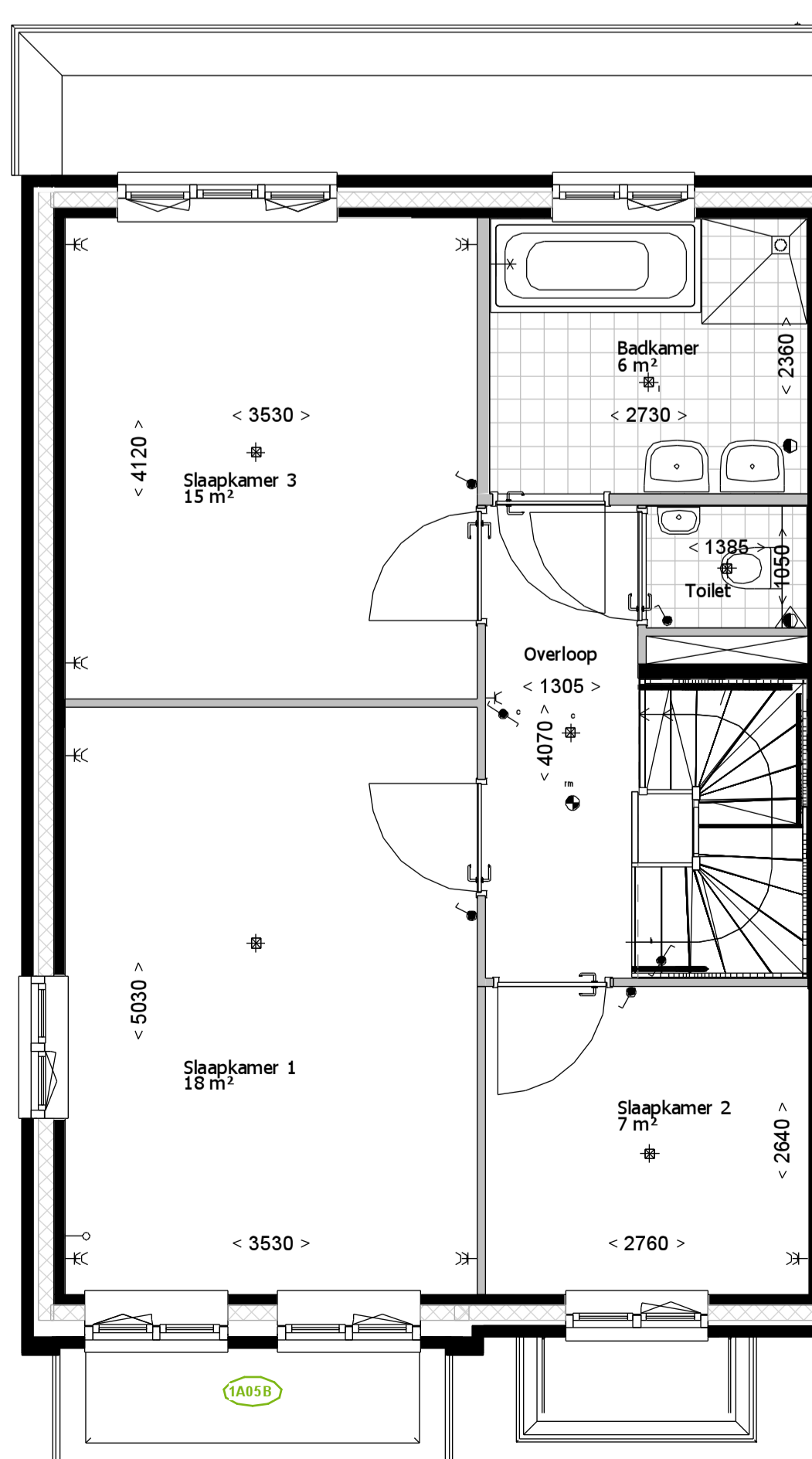
1A08B - Balkon op dak erker voorgevel



1A15B - Extra badkamer 2e verdieping

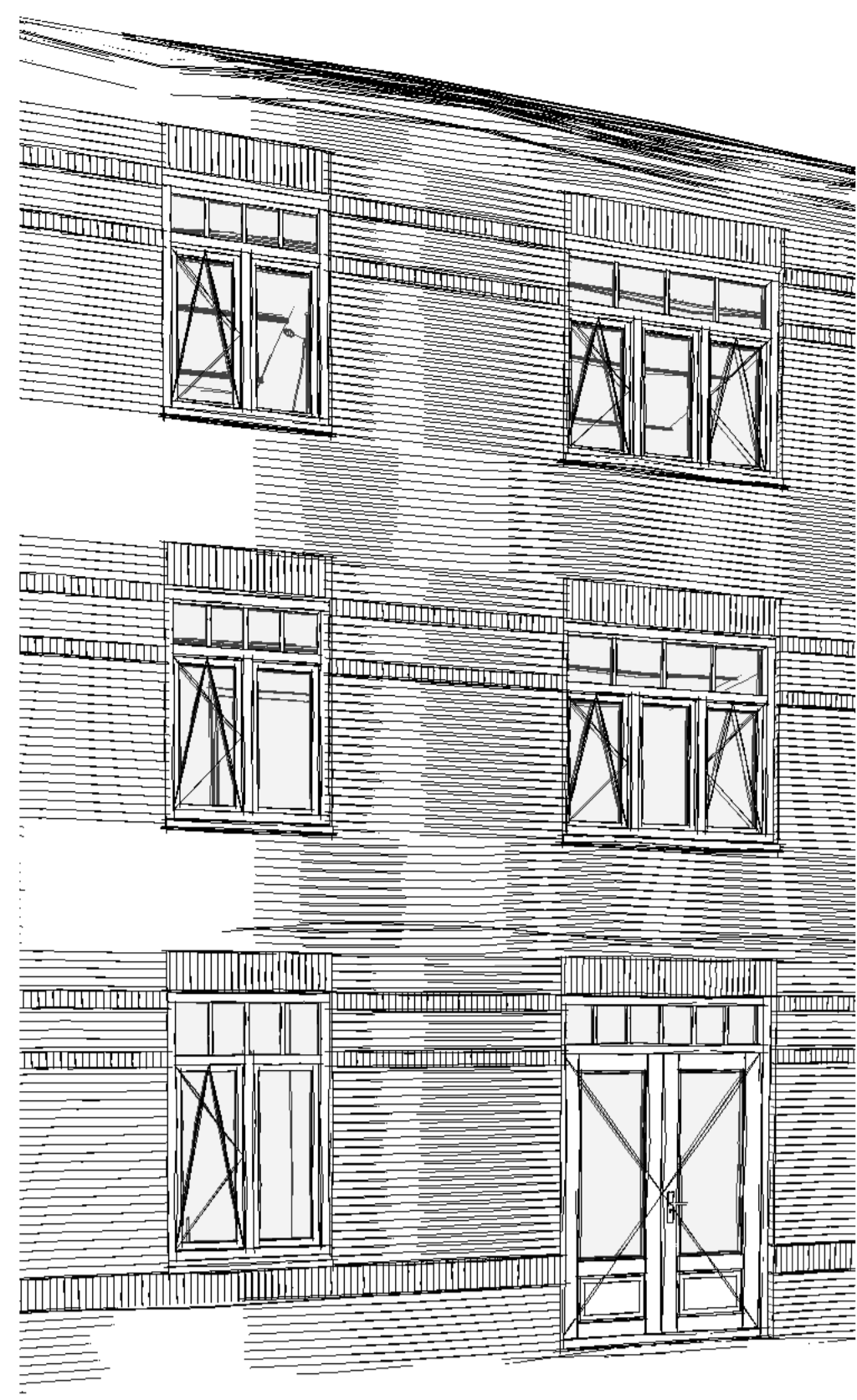


1A05B - Erker aan voorgevel

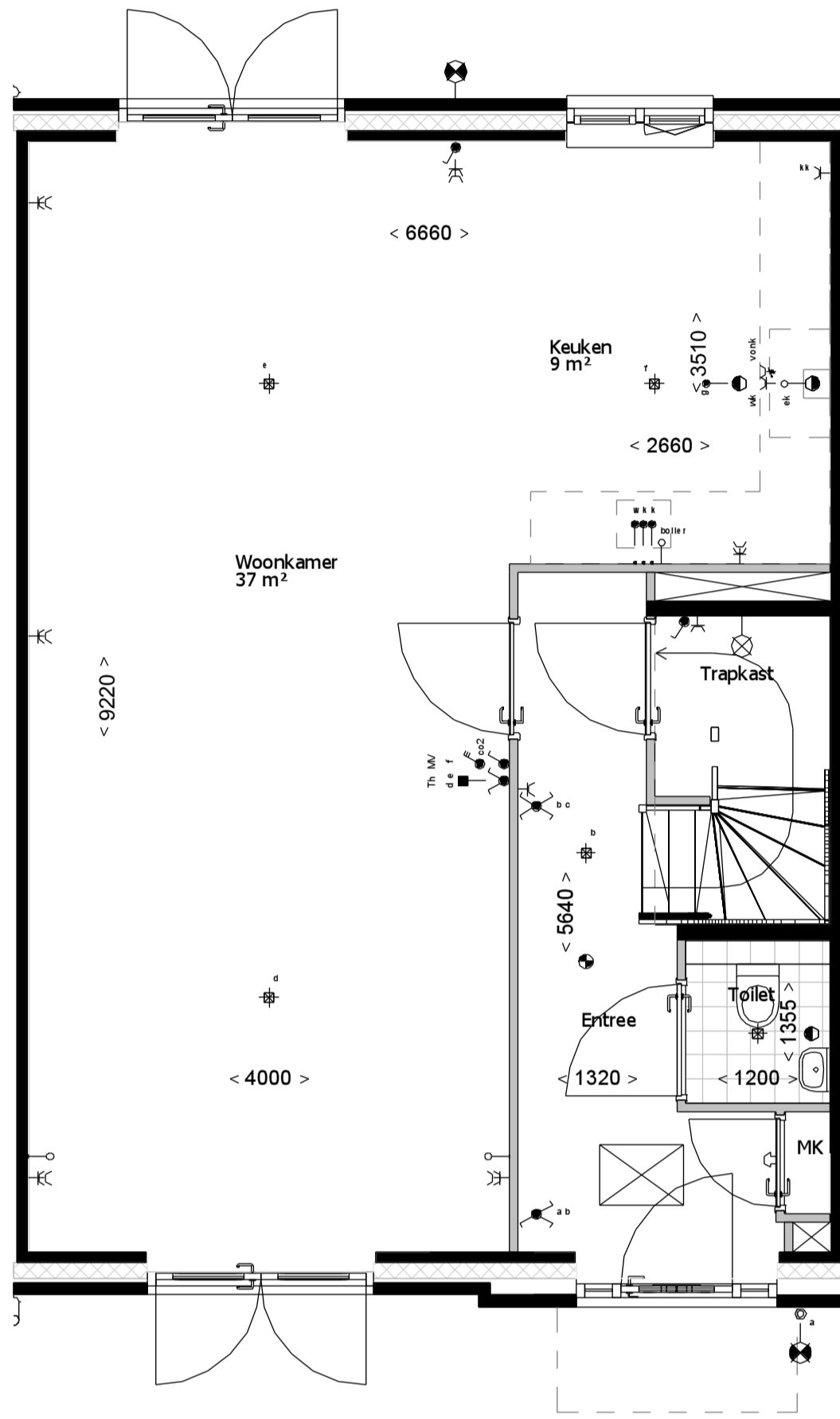


1A05B - Erker aan voorgevel

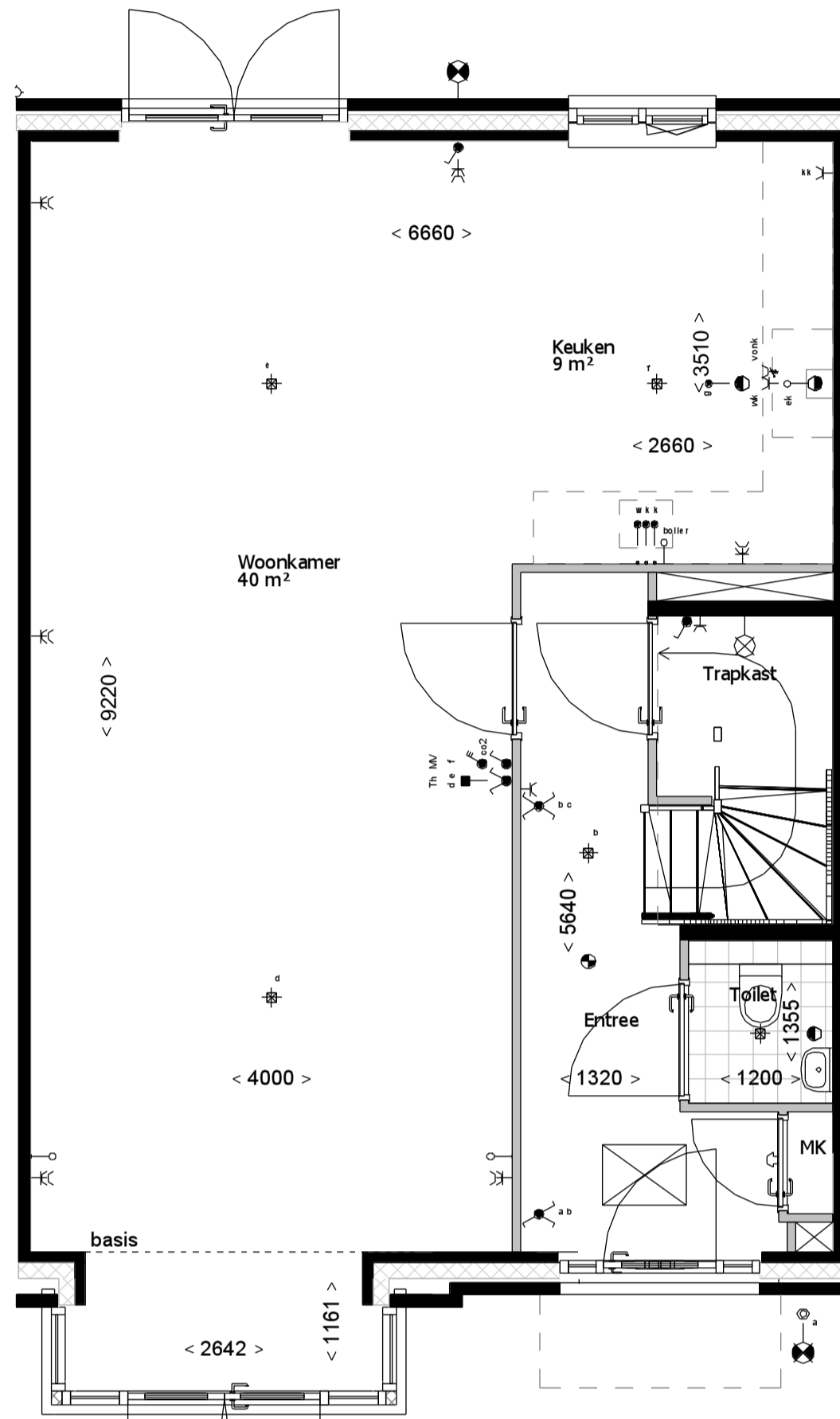
De impressies zijn op basis van woningtype B1k  
aan deze impressies kunnen geen rechten worden ontleend



Basis woning Type C4



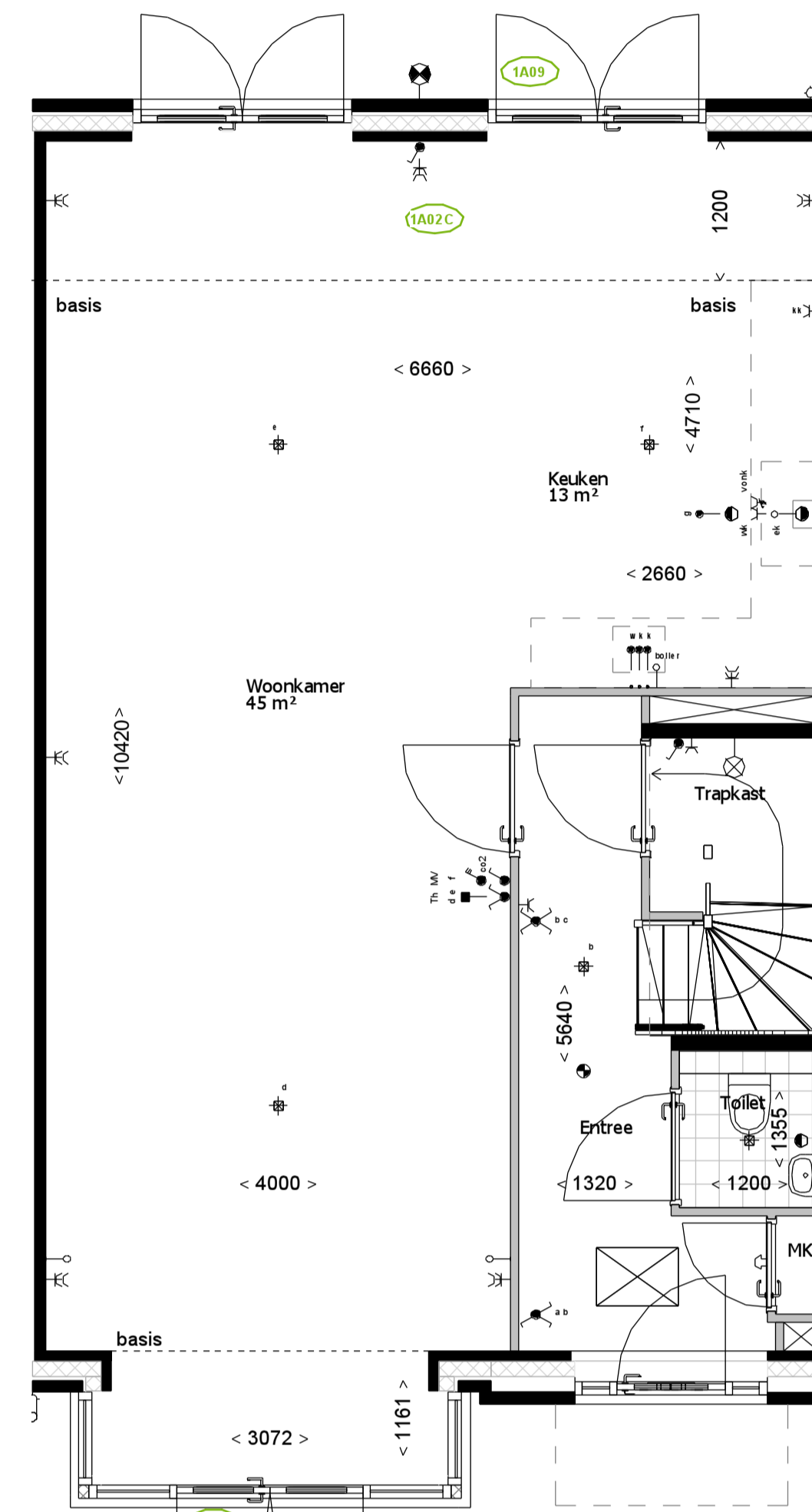
Basis woning Type C4



1A05C3 - Erker aan voorgevel, van toepassing op bouwnummer: -10,18,34,37



1A02C - Uitbouw 1.2m  
1A09 - Openslaande deur i.p.v. een raam

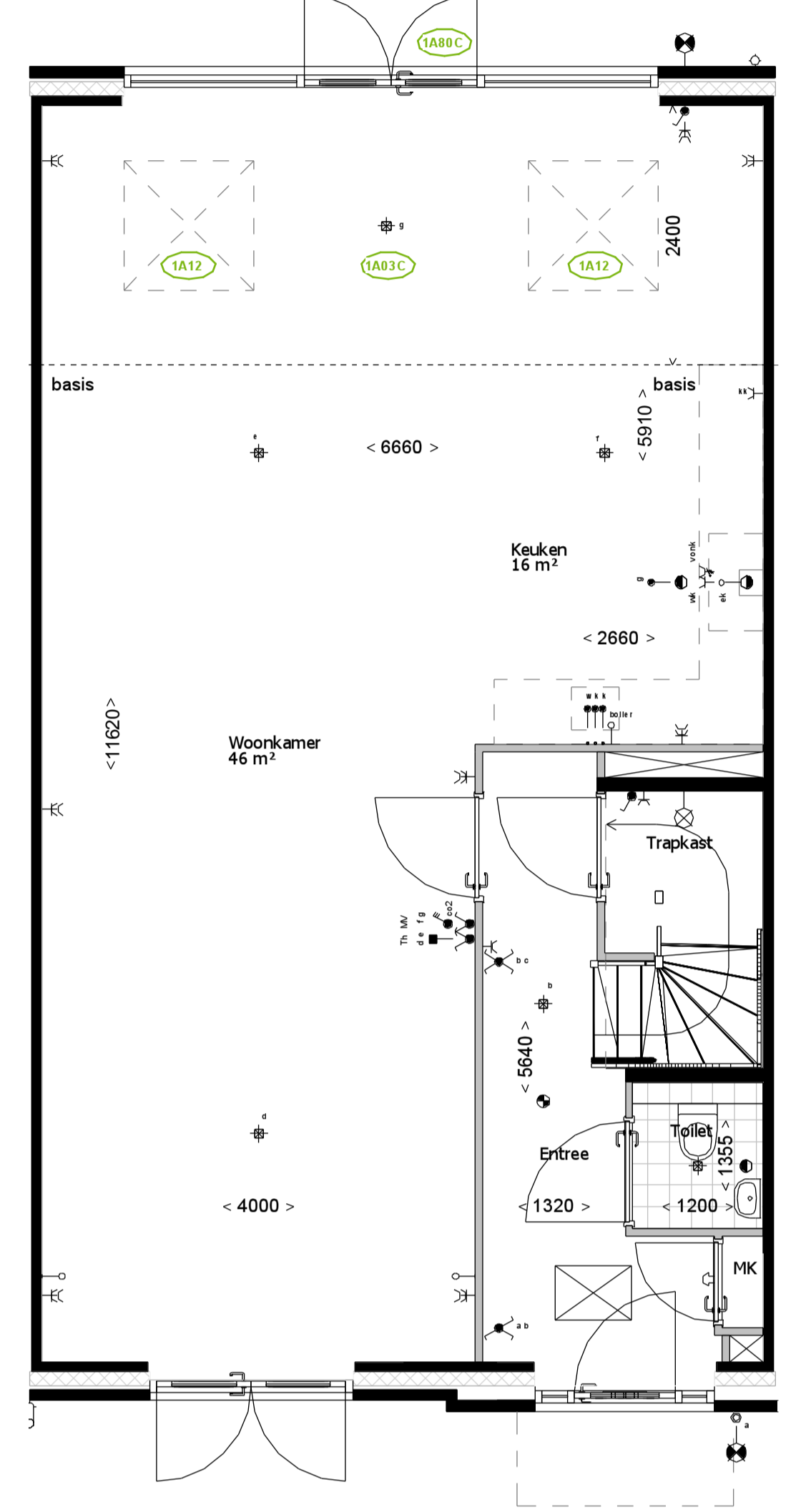


1A02C - Uitbouw 1.2m  
1A09 - Openslaande deur i.p.v. een raam  
1A05C4 - Erker aan voorgevel, van toepassing op bouwnummer: -12,13,16

\* Bovenstaande erker is gebaseerd op woningtype C4, gevel kan afwijken



1A03C - Uitbouw 2.4m  
1A80C - Pui met een dubbel openslaande deur en zijlichten

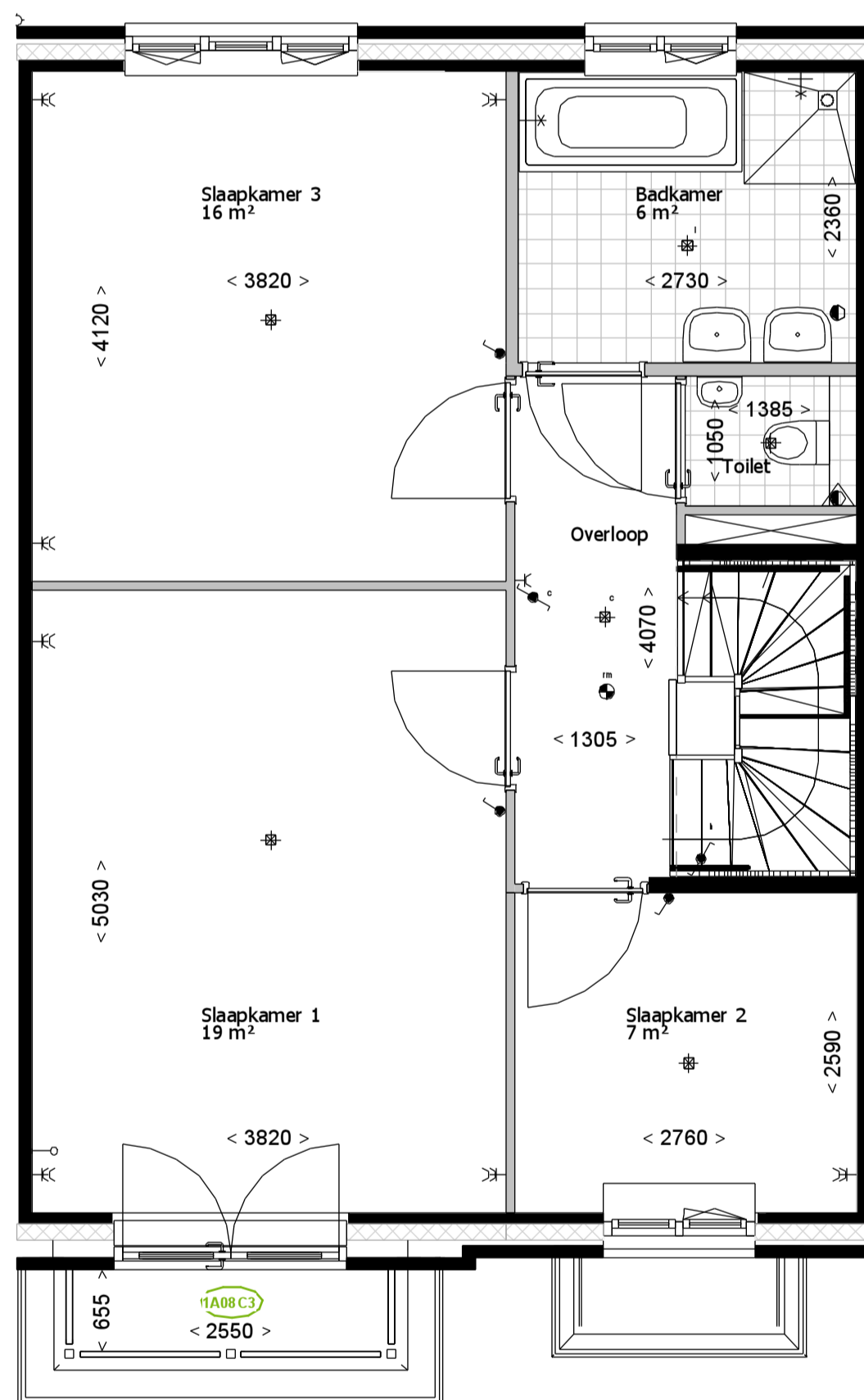


1A03C - Uitbouw 2.4m  
1A80C - Pui met een dubbel openslaande deur en zijlichten  
1A12 - Daklichtkoepel in de uitbouw van 2.4m

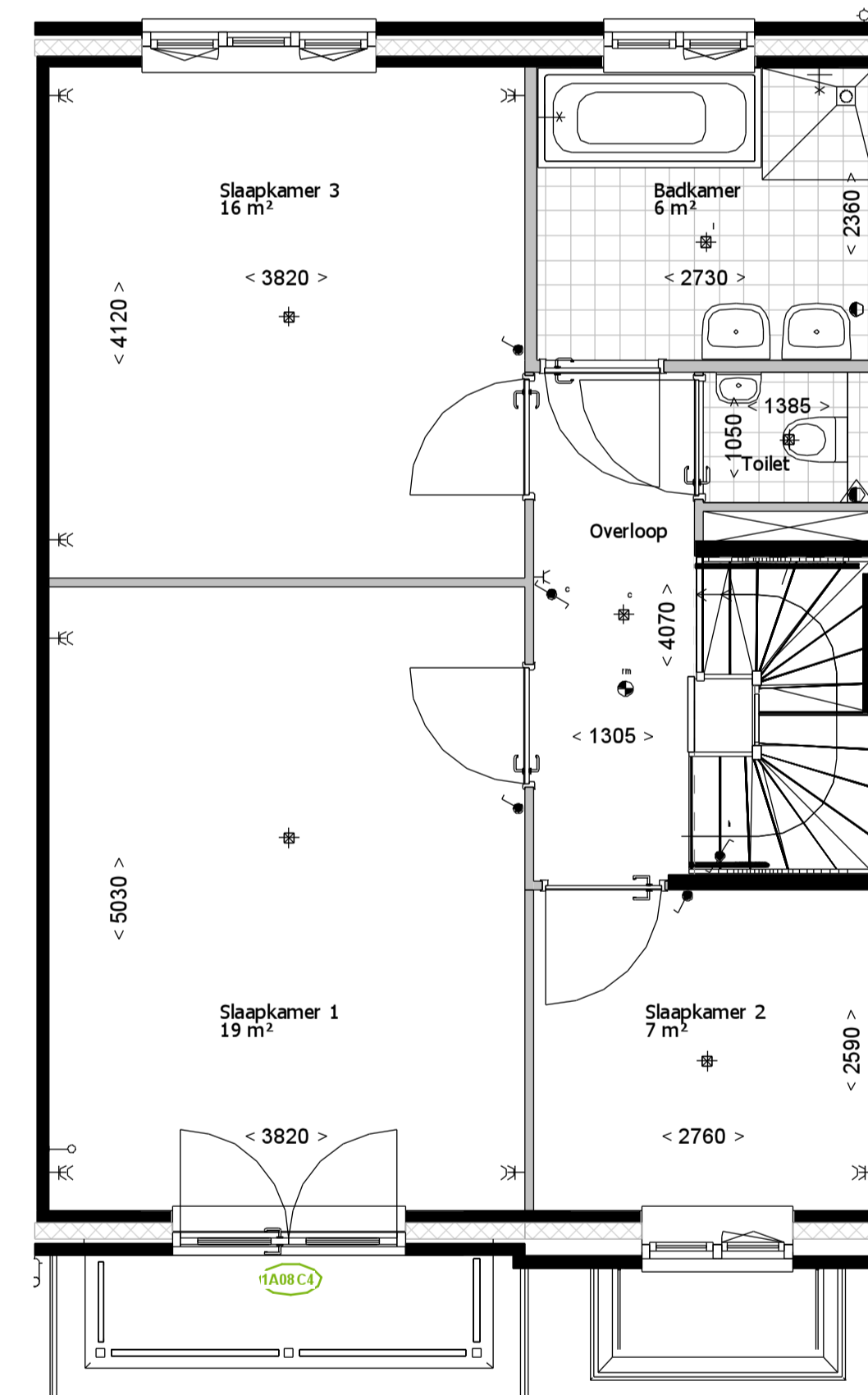


1A05C3 - Erker aan voorgevel  
1A08C3 - Balkon op dak erker voorgevel

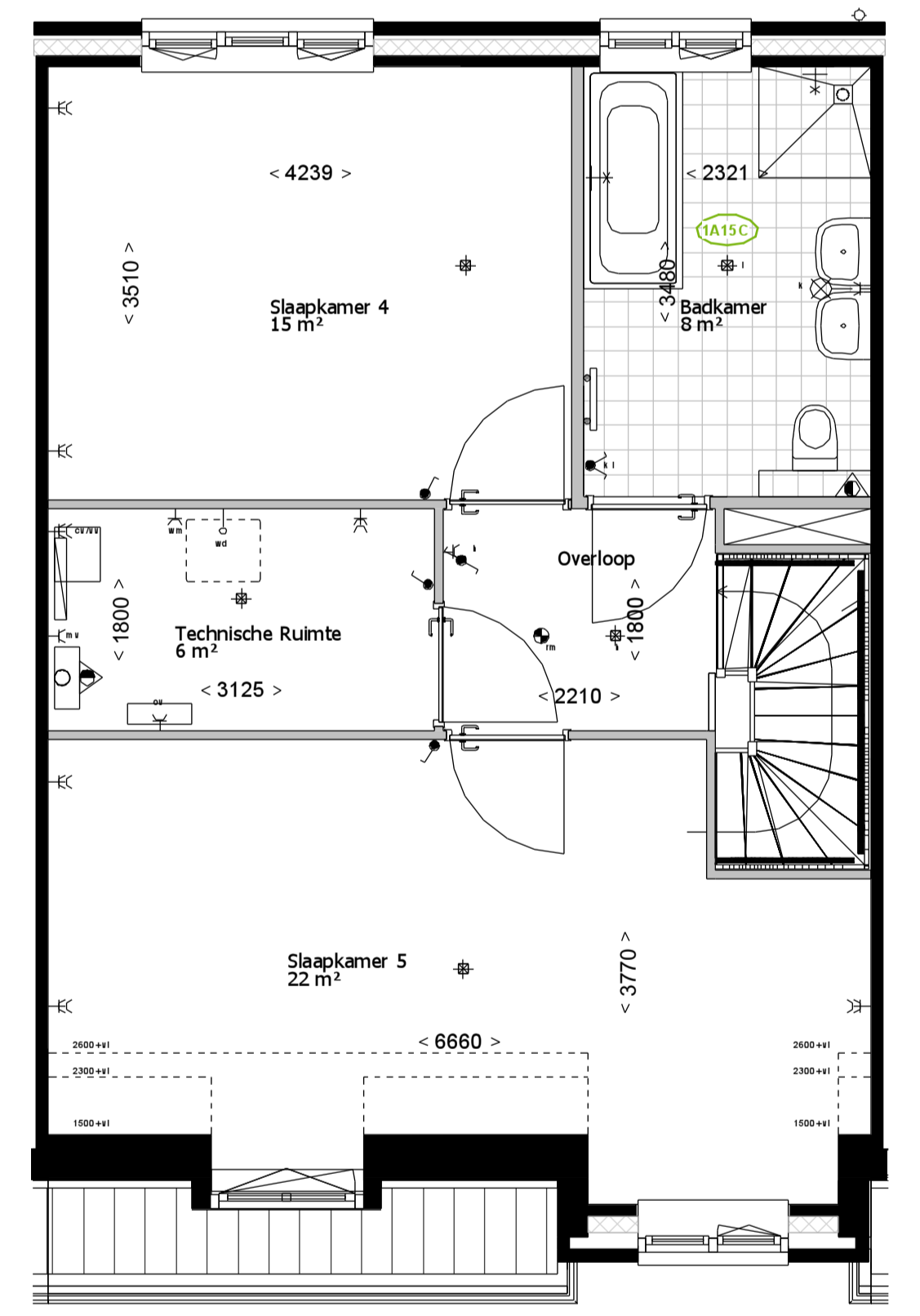
Deze impressie is op basis van woningtype C3, aan deze impressie kunnen geen rechten worden ontleend



1A08C3 - Balkon op dak erker voorgevel, van toepassing op bouwnummer: -10,18,34,37



1A08C4 - Balkon op dak erker voorgevel van toepassing op bouwnummer: -12,13,16  
\* Bovenstaande erker is gebaseerd op woningtype C4, gevel kan afwijken

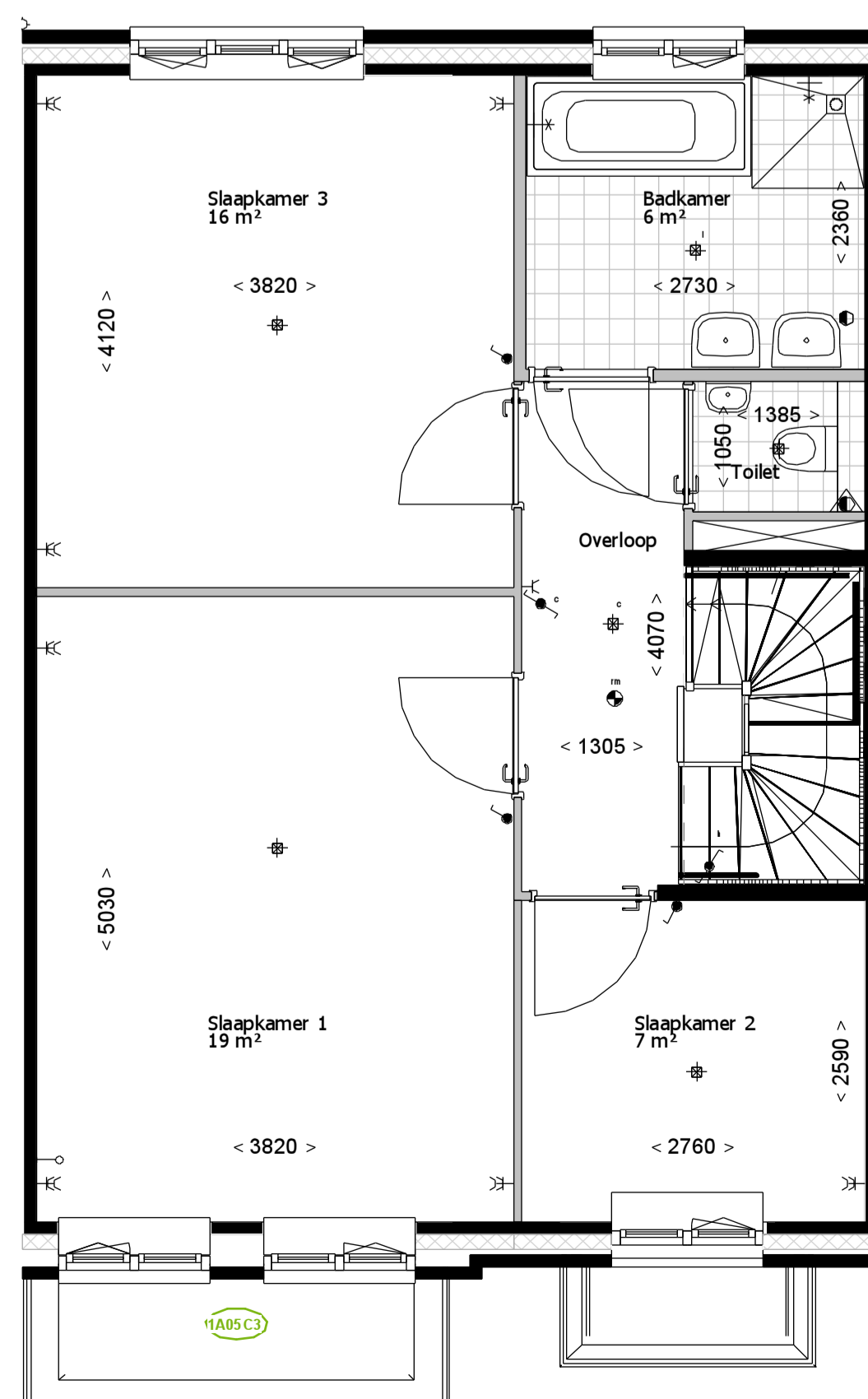


1A15C - Extra badkamer 2e verdieping

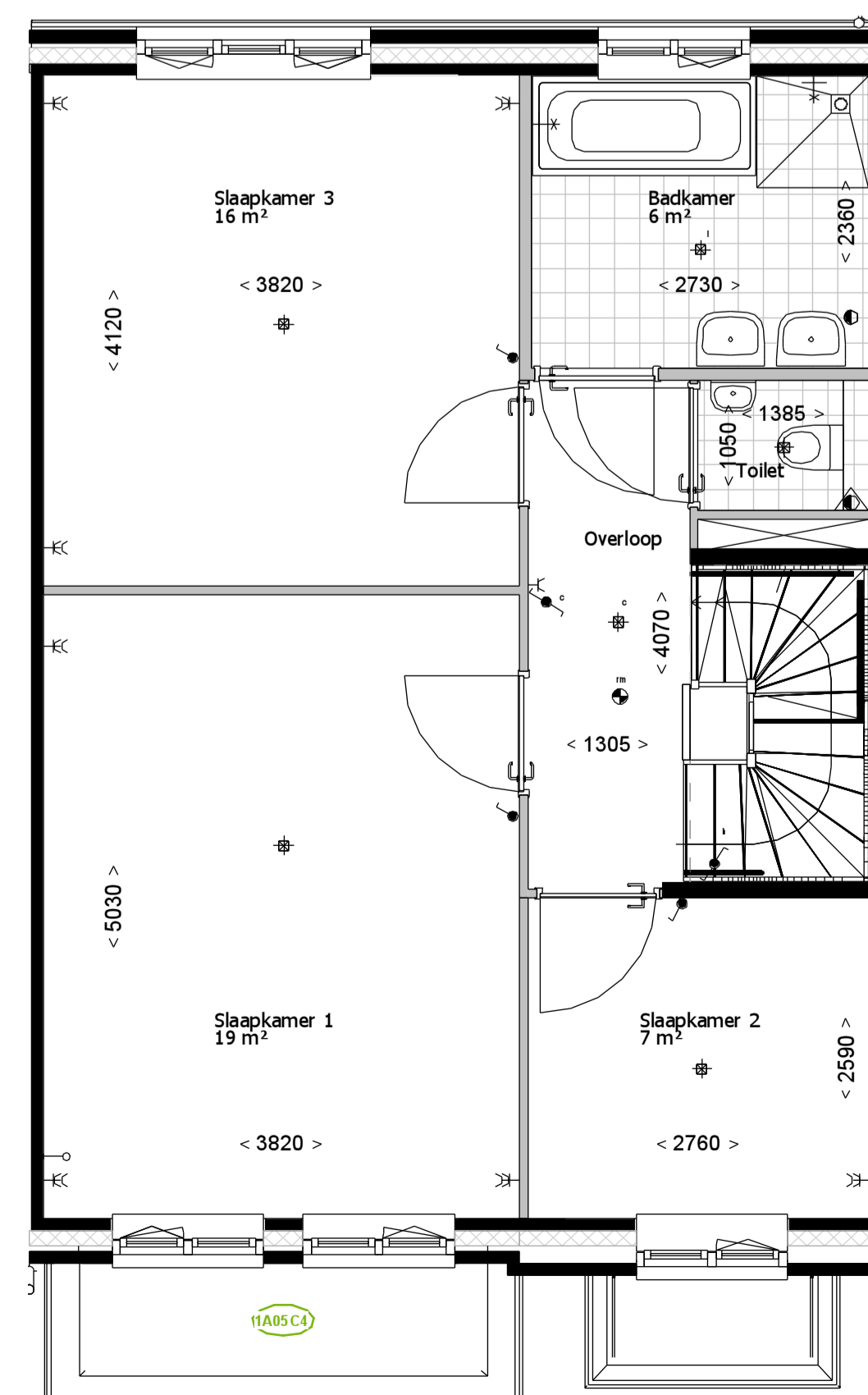


1A05C3 - Erker aan voorgevel

Deze impressie is op basis van woningtype C3, aan deze impressie kunnen geen rechten worden ontleend

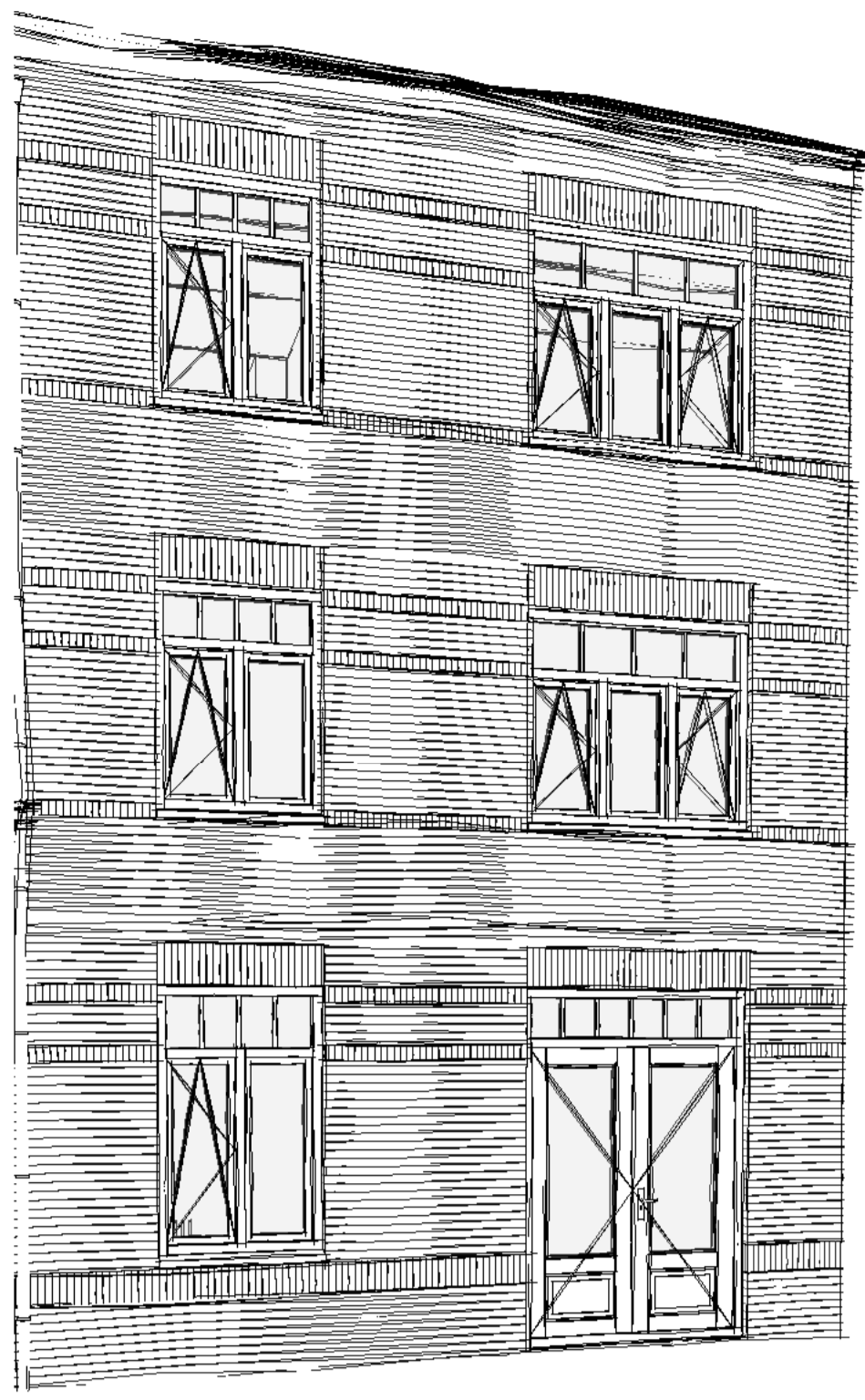


1A05C3 - Erker aan voorgevel, van toepassing op bouwnummer: -10,18,34,37



1A05C4 - Erker aan voorgevel, van toepassing op bouwnummer: -12,13,16

\* Bovenstaande erker is gebaseerd op woningtype C4, gevel kan afwijken



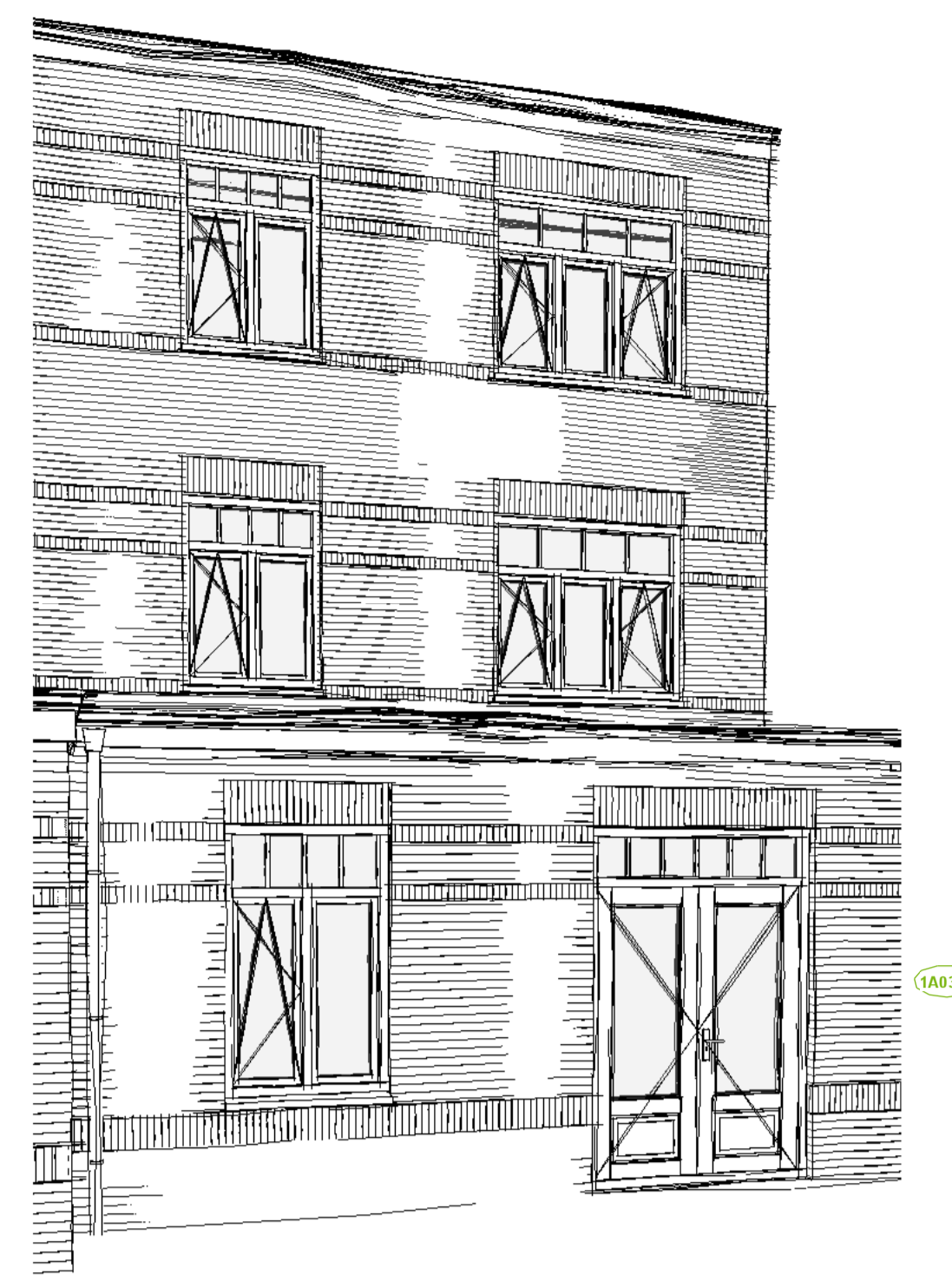
Basis woning Type D1



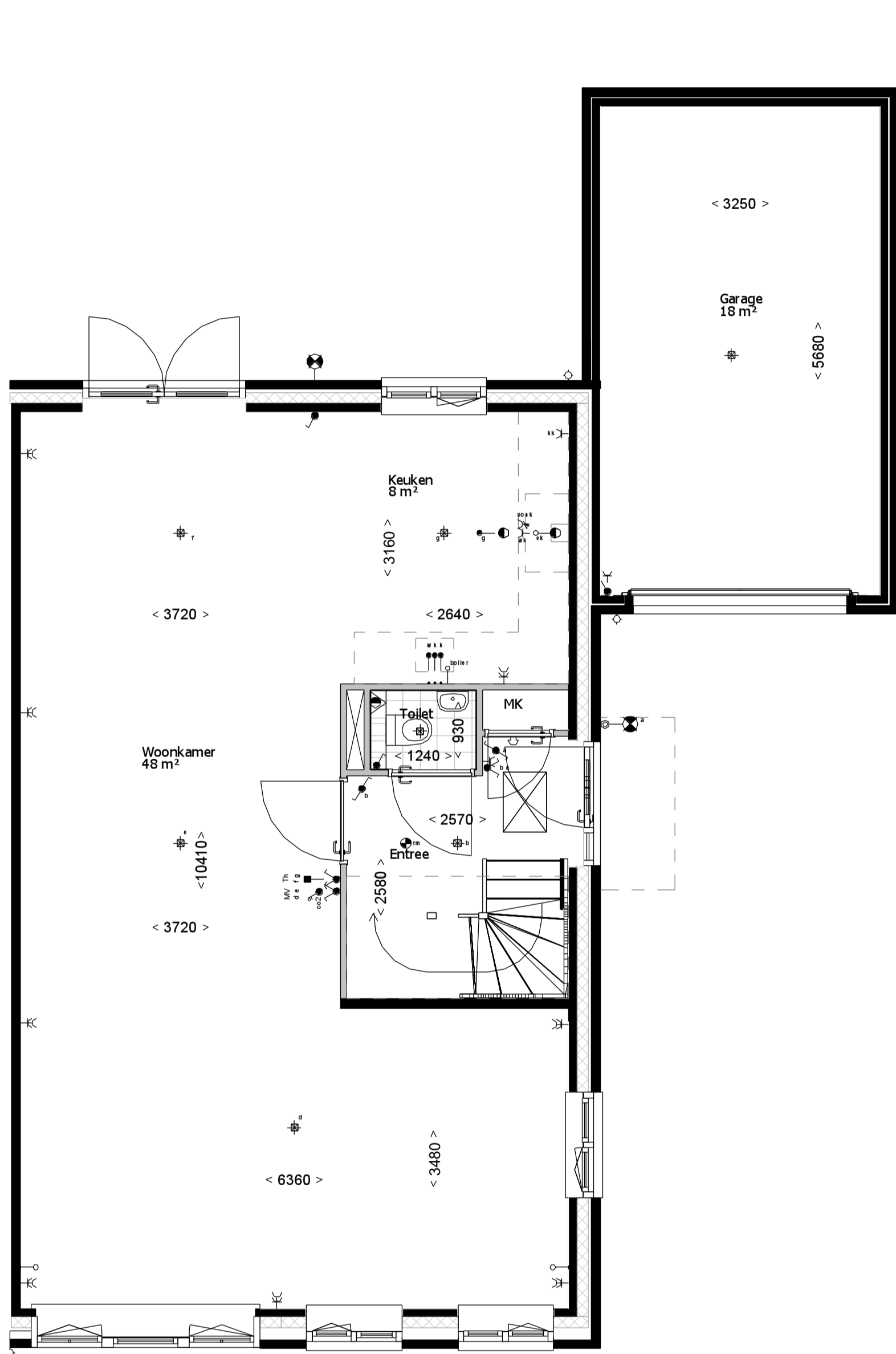
1A01D - Uitbouw 0.9m  
1A80D - Pui met een dubbel openslaande deur en zijlichten  
1A90 - Deur in achtergevel garage



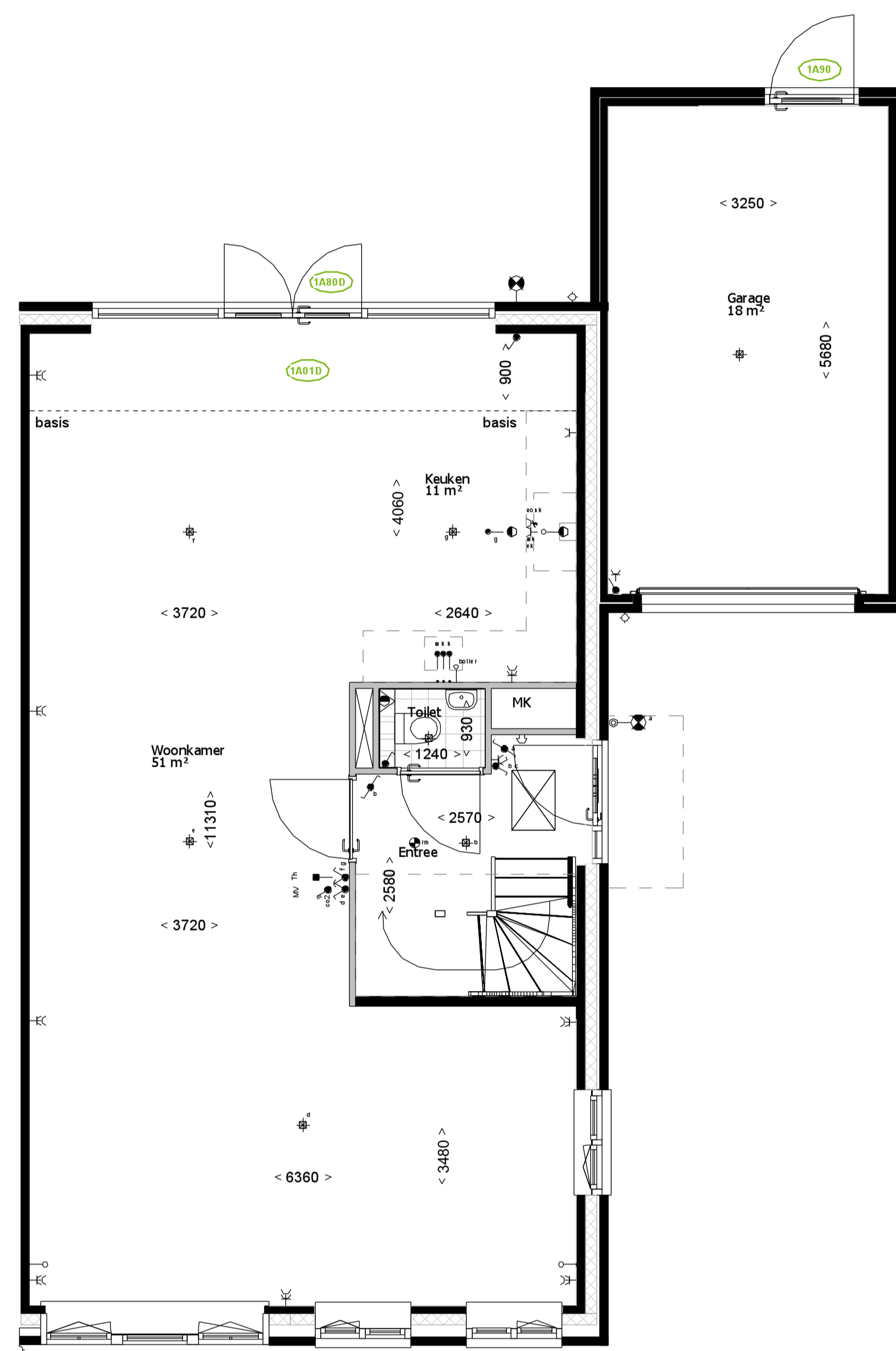
1A02D - Uitbouw 1.2m  
1A09 - Openslaande deur i.p.v. een raam



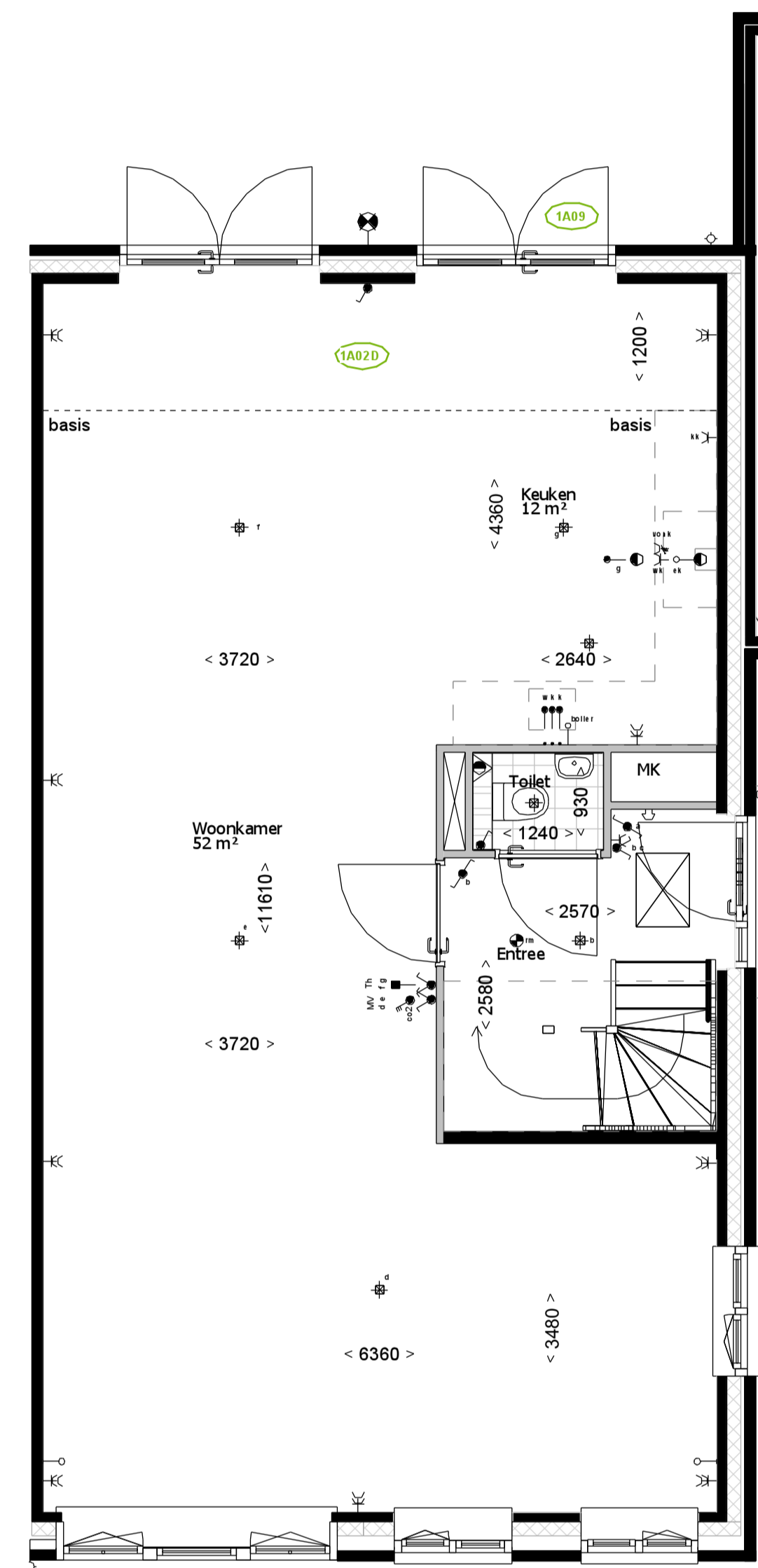
1A03D - Uitbouw 2.4m



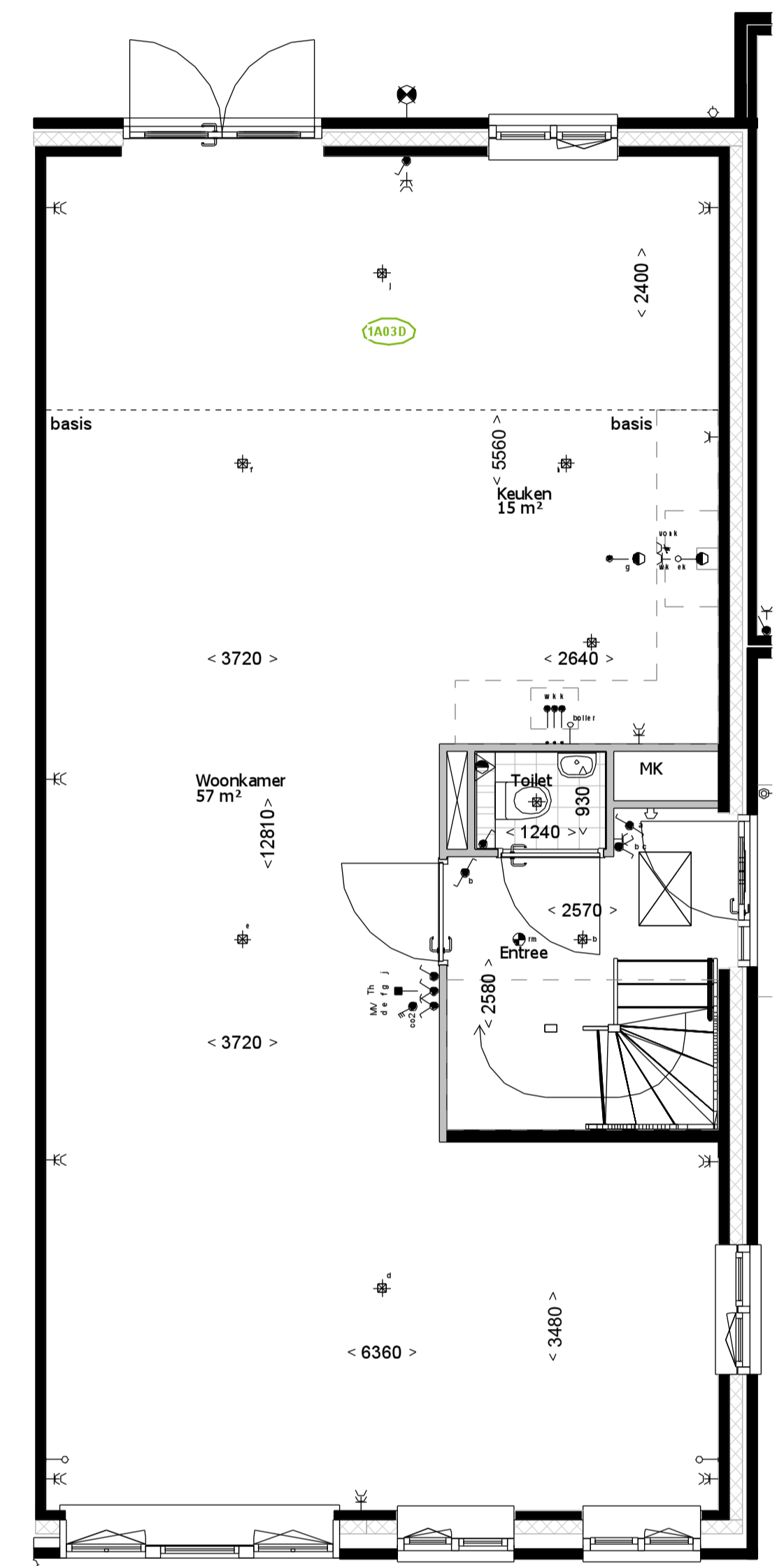
Basis woning Type D1



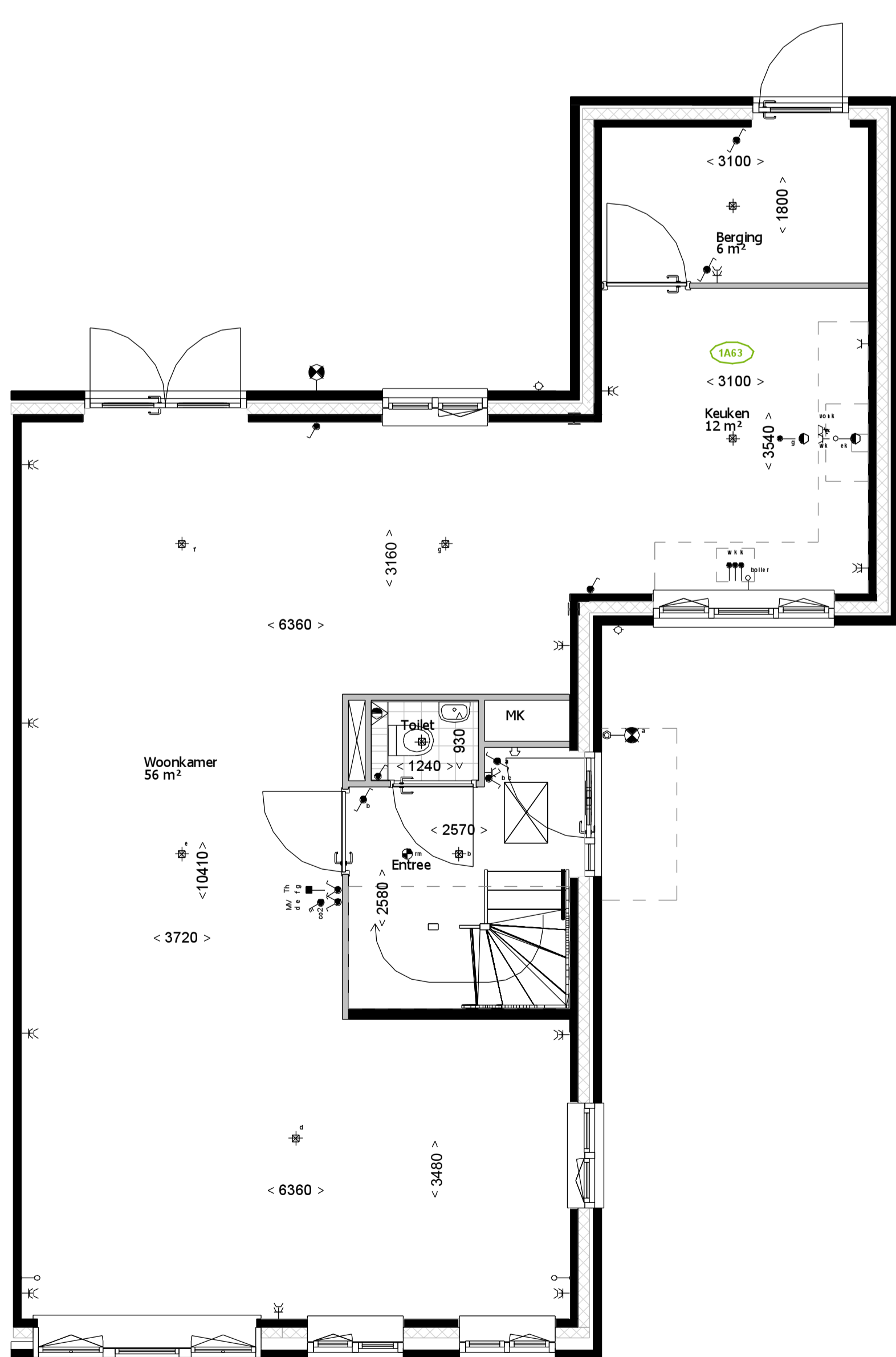
1A01D - Uitbouw 0.9m  
1A80D - Pui met een dubbel openslaande deur en zijlichten  
1A90 - Deur in achtergevel garage, van toepassing op bouwnummer: -39,40,41,42,43



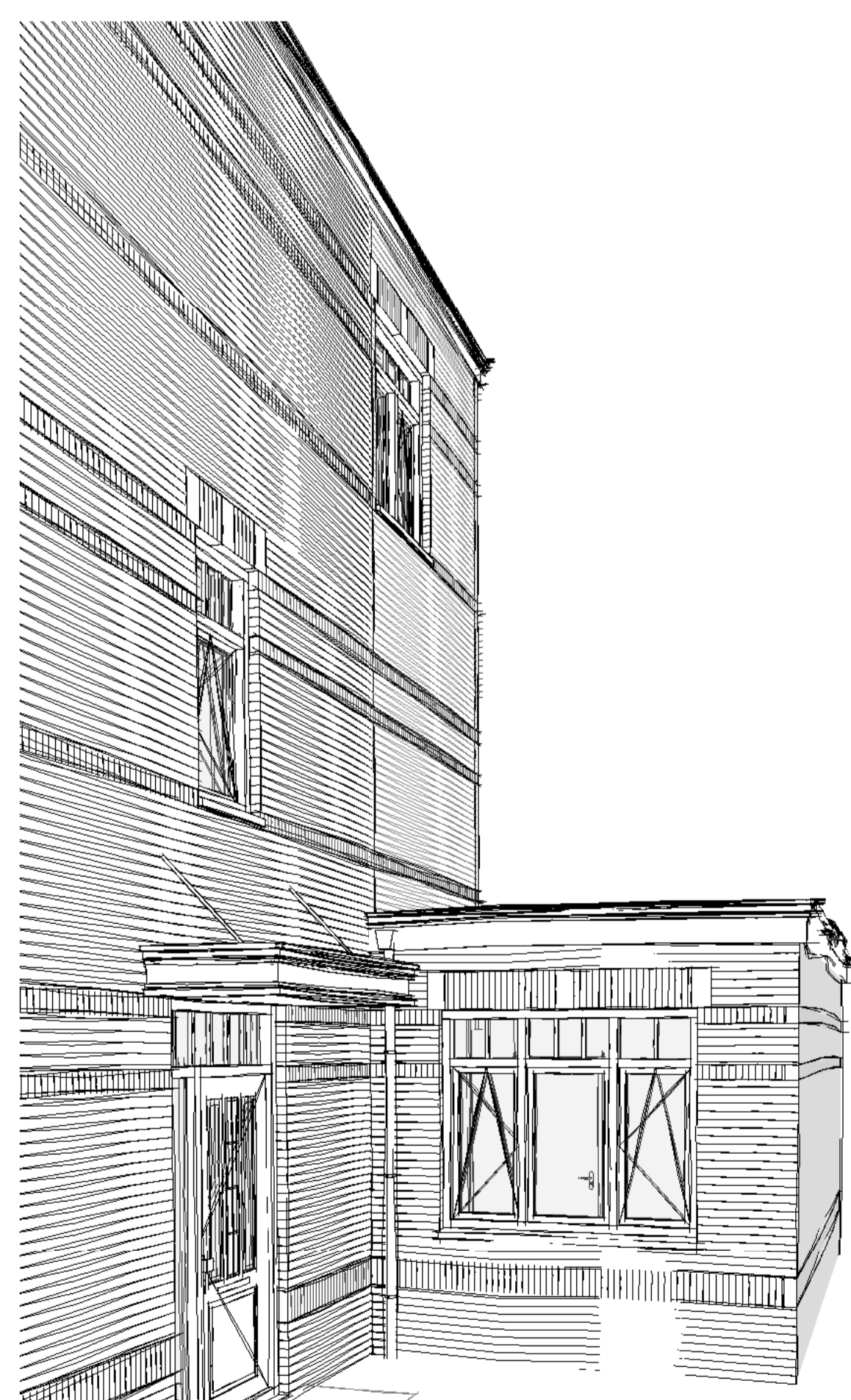
1A02D - Uitbouw 1.2m  
1A09 - Openslaande deur i.p.v. een raam



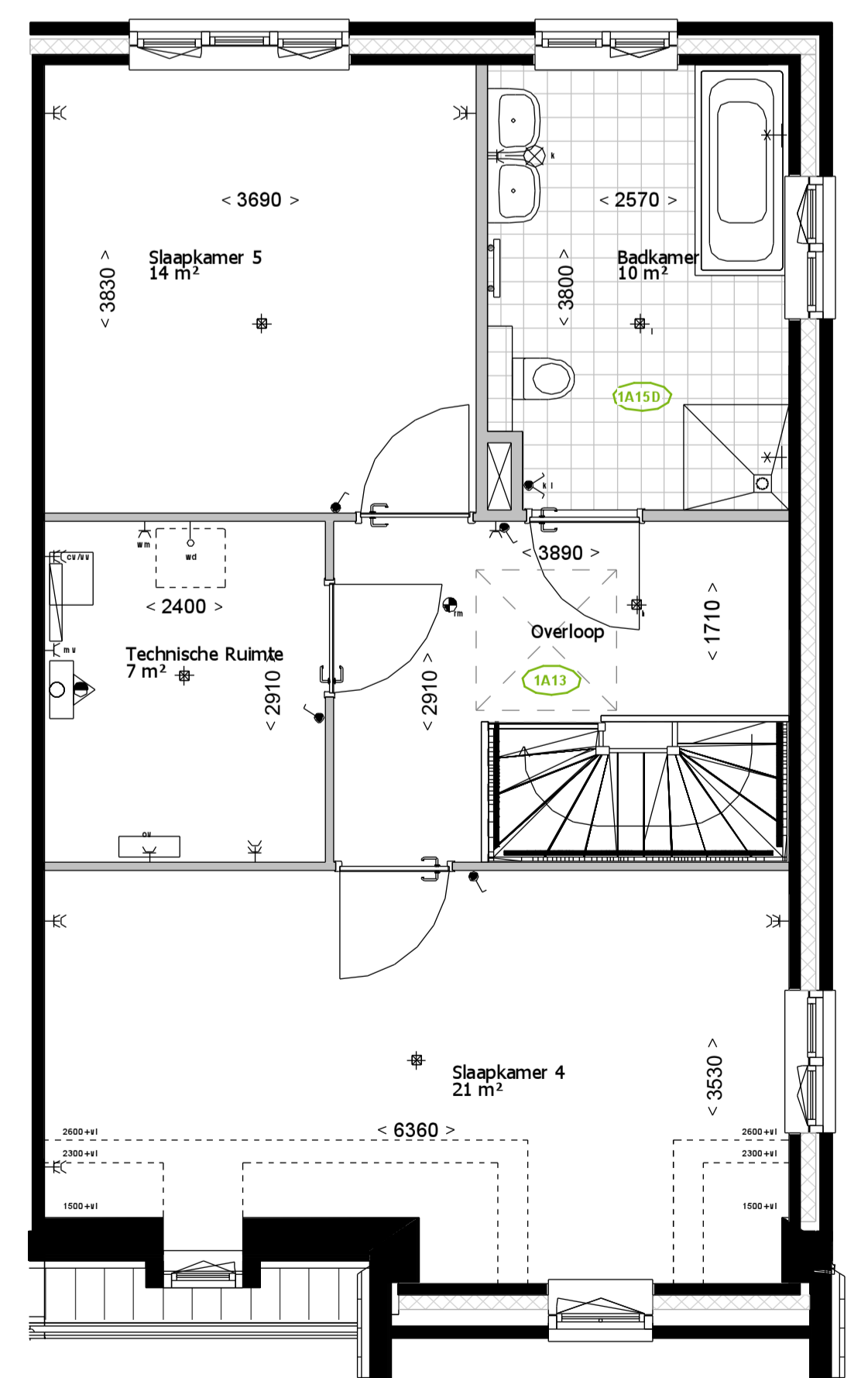
1A03D - Uitbouw 2.4m



1A63D - Garage betrekken bij woonkamer, van toepassing op bouwnummer: -39,40,41,42,43



1A63D - Garage betrekken bij woonkamer



1A15D - Extra badkamer 2e verdieping  
1A13 - Daklichtkoepel 2e verdieping

De impressies zijn op basis van woningtype D1, aan deze impressies kunnen geen rechten worden ontleend